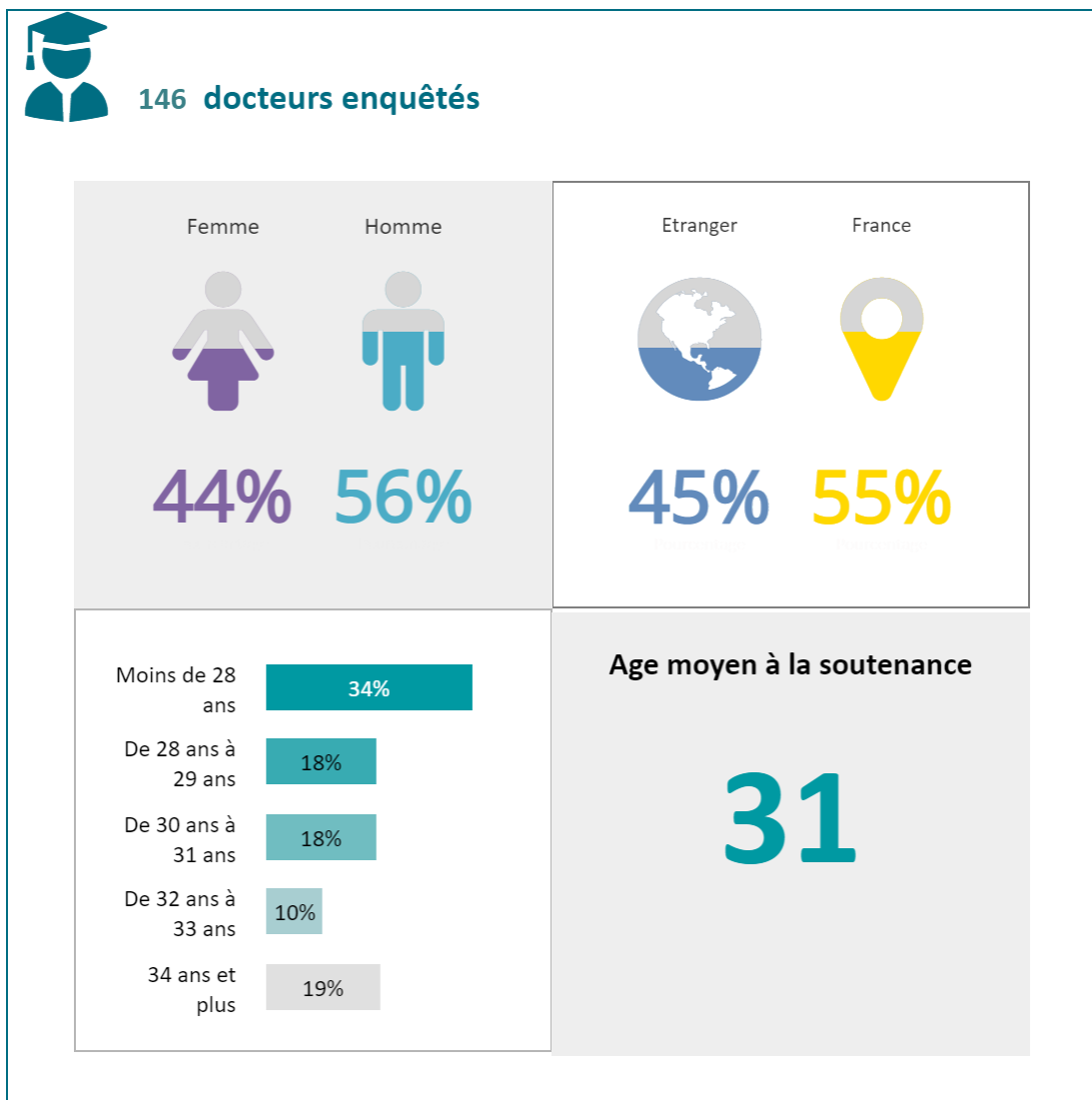
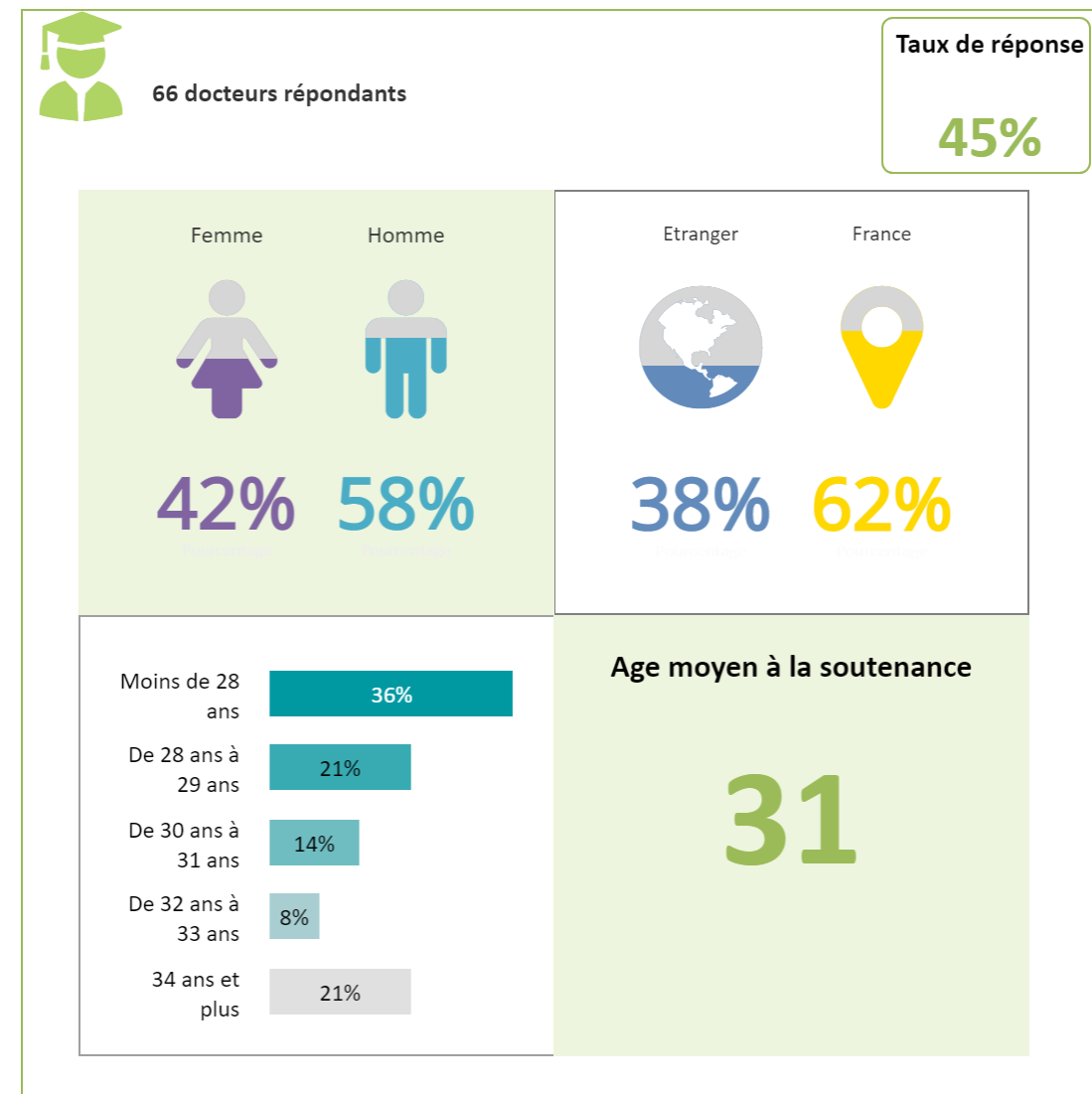


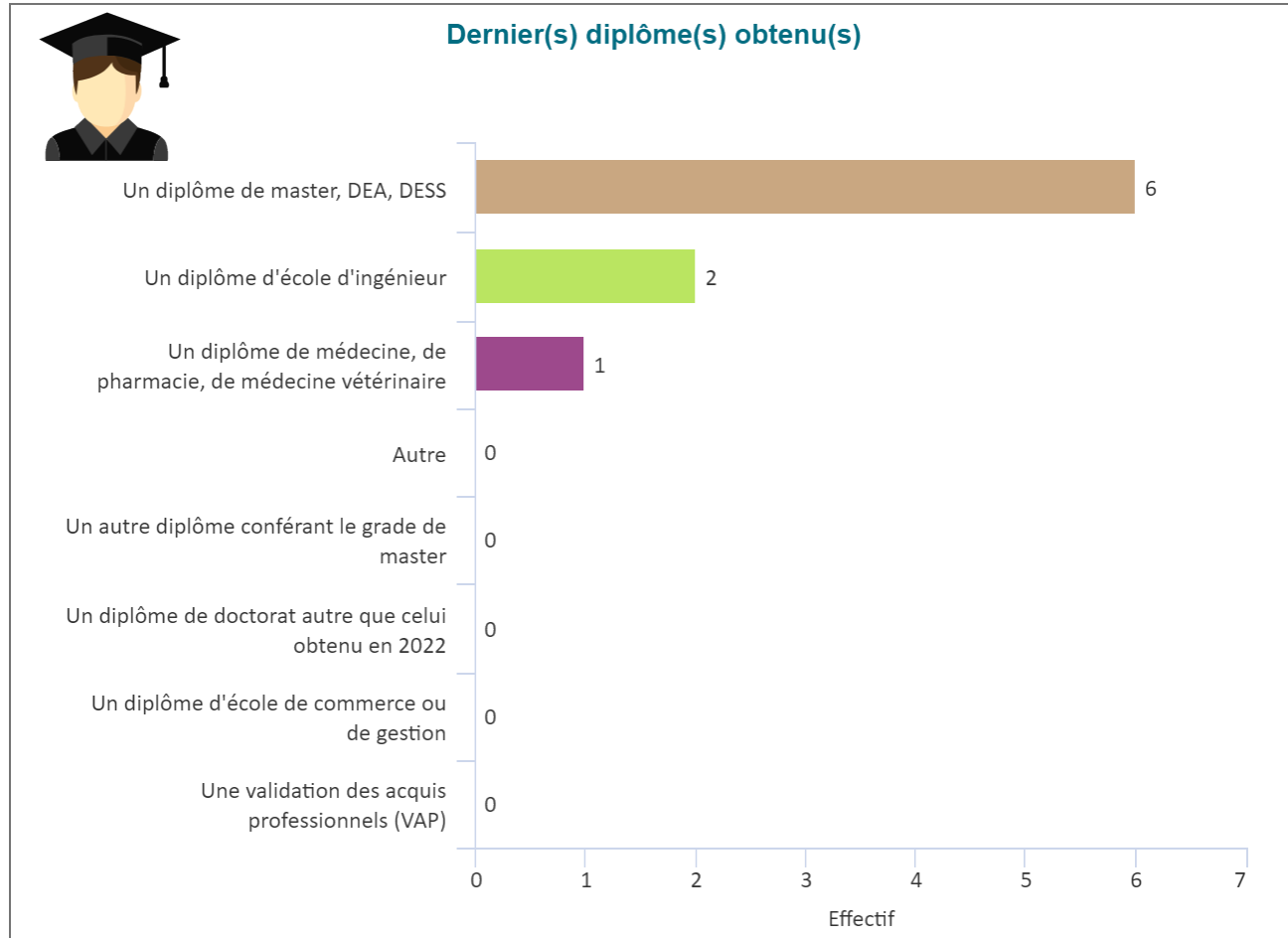
## Profil des docteurs enquêtés



## Profil des docteurs répondants

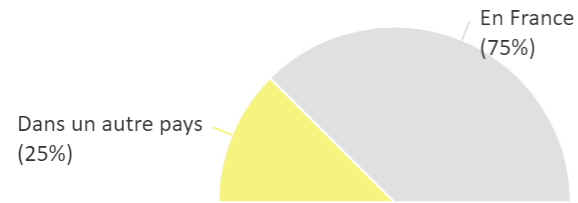


## Parcours des docteurs avant la thèse



## Attractivité de l'UCA

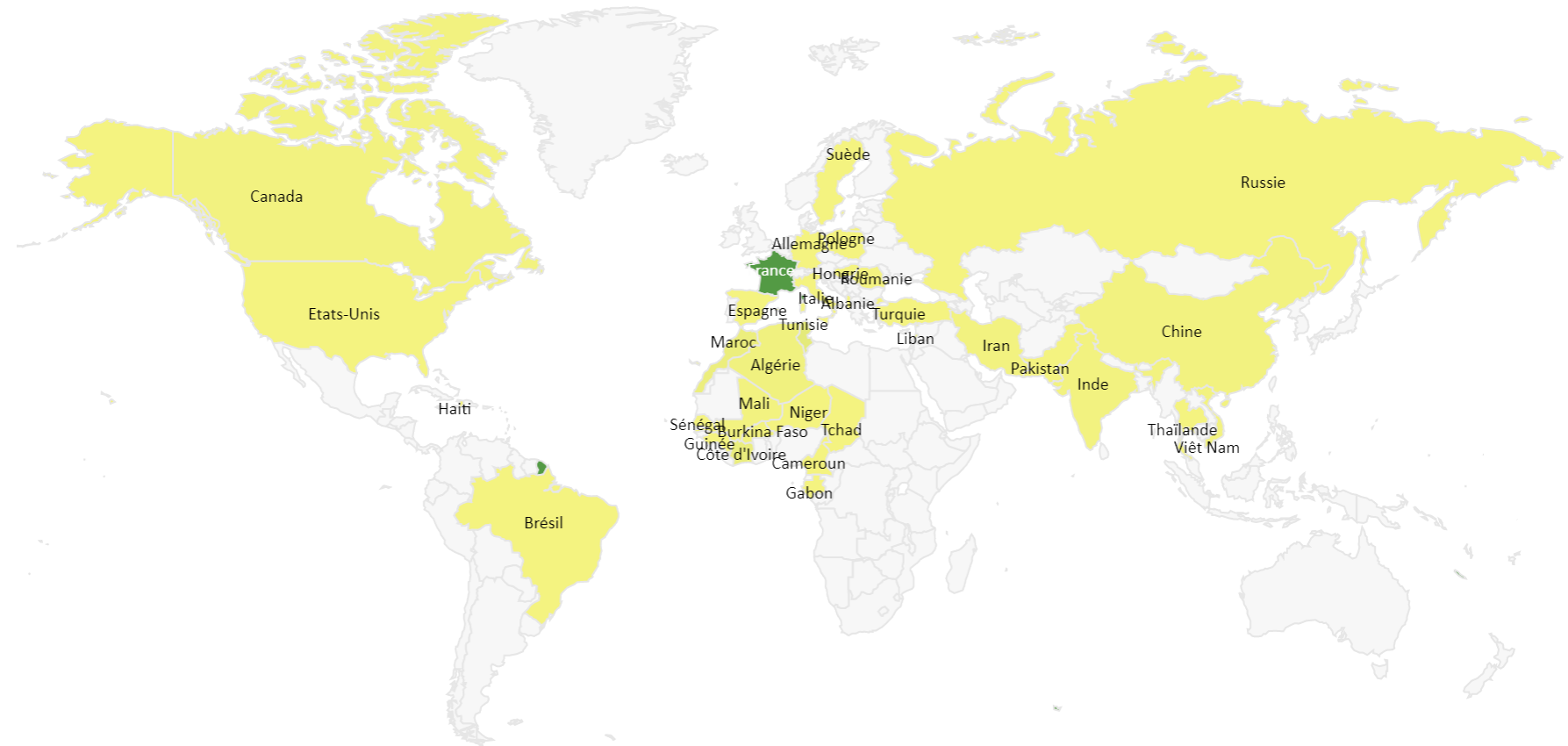
Pays du dernier diplôme



Nationalité des docteurs

	N	%
Albanie	1	1%
Algérie	3	2%
Allemagne	1	1%
Bénin	0	0%
Brésil	1	1%
Burkina Faso	2	1%
Cameroun	1	1%
Canada	2	1%
Chine	2	1%
Colombie	0	0%

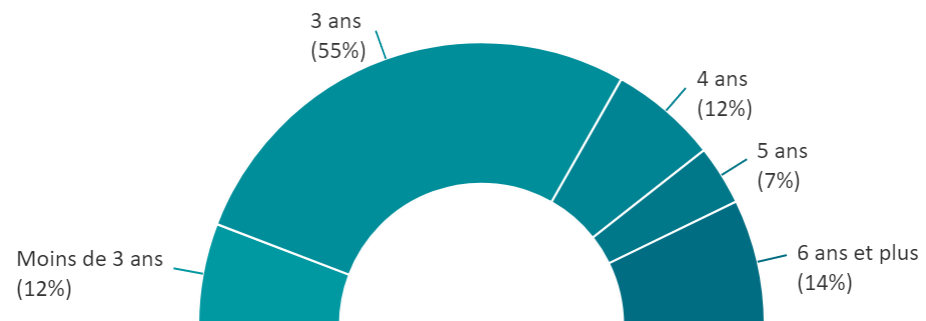
45% des docteurs sont de nationalité étrangère



## Durée moyenne de la thèse

Les docteurs réalisent leur thèse en moyenne en

# 4 ans



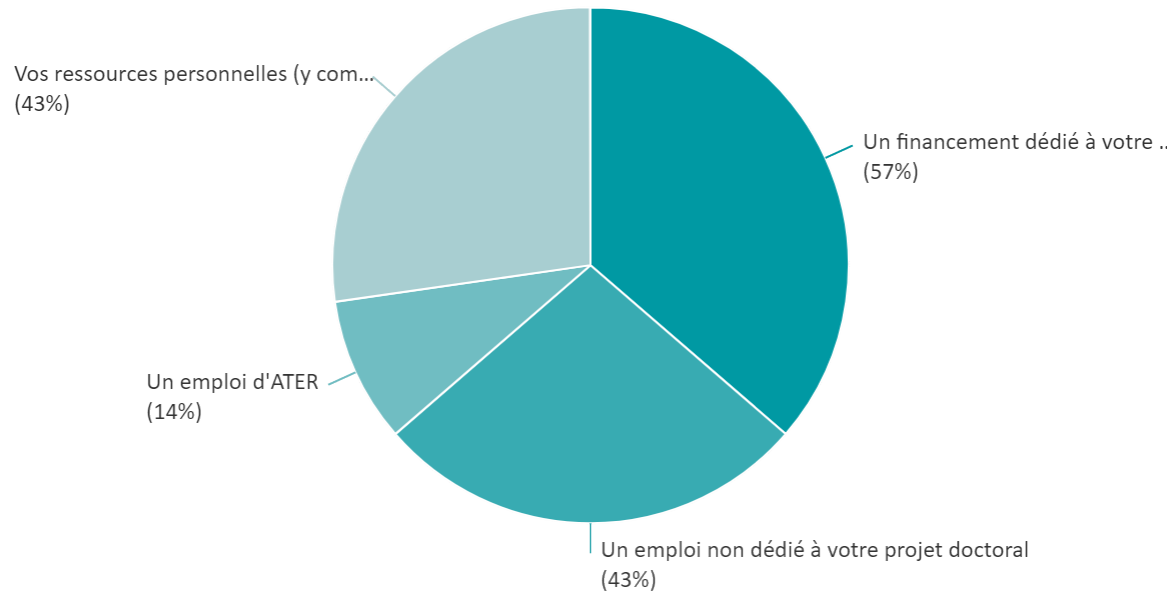
## La cotutelle

# 13%

docteurs ont réalisé leur thèse en cotutelle

1 thèses ont été réalisées en cotutelle. 1 docteurs sont de nationalité étrangère et 0% d'entre eux ont réalisé leur thèse conjointement avec un laboratoire ou une université de leur pays d'origine.

# Le financement de la thèse



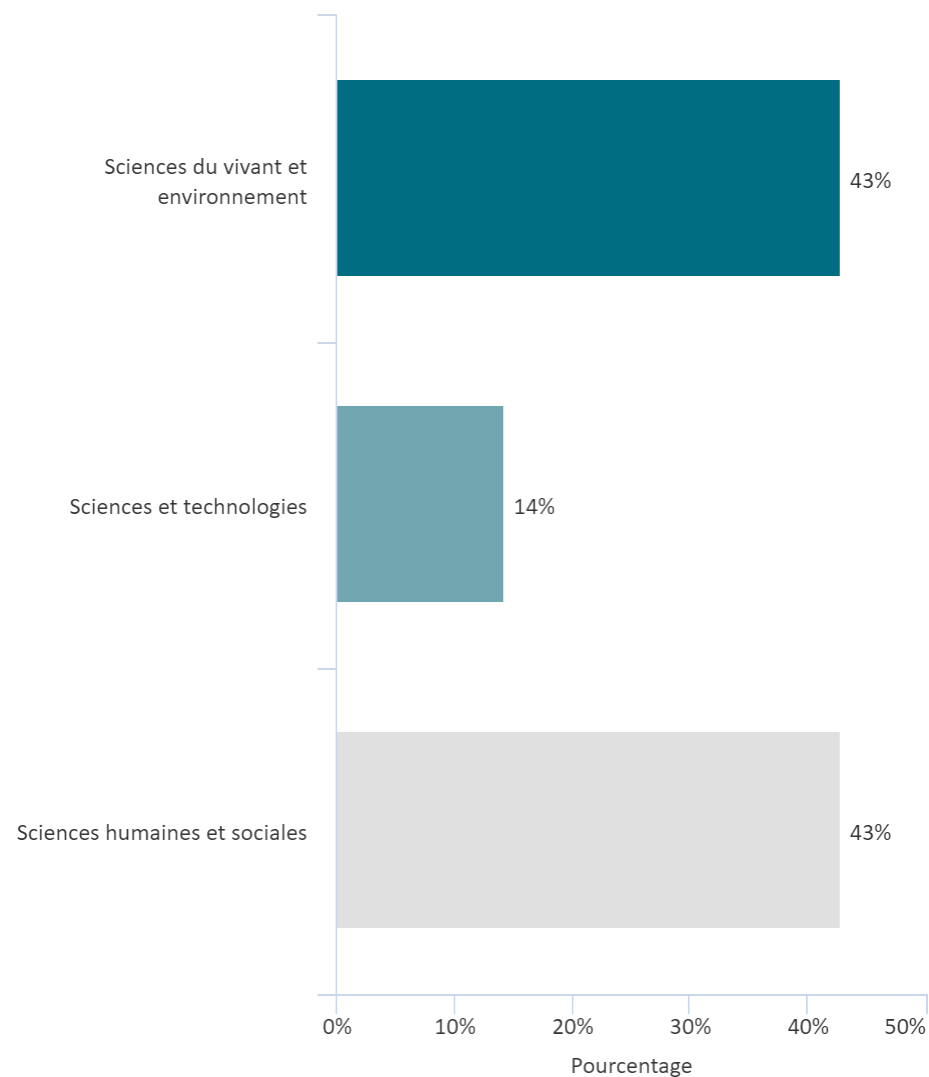
Le cumul des financements est possible (exemple: emploi d'ATER et ressources personnelles)

Description de ce(s) financement(s) spécifique(s)	N	%
Un contrat doctoral	2	50%
Une bourse	1	25%
Un CDD (contrat à durée déterminée, hors contrat doctoral)	1	25%
Un CDI (contrat à durée indéterminée) / un contrat permanent	0	0%

Le cumul des contrats est possible (exemple: CDD + bourse)

Provenances des fonds du financement spécifique		
	N	%
Organismes internationaux (OCDE, ONU, etc)	1	100%

## Discipline majeure de la thèse



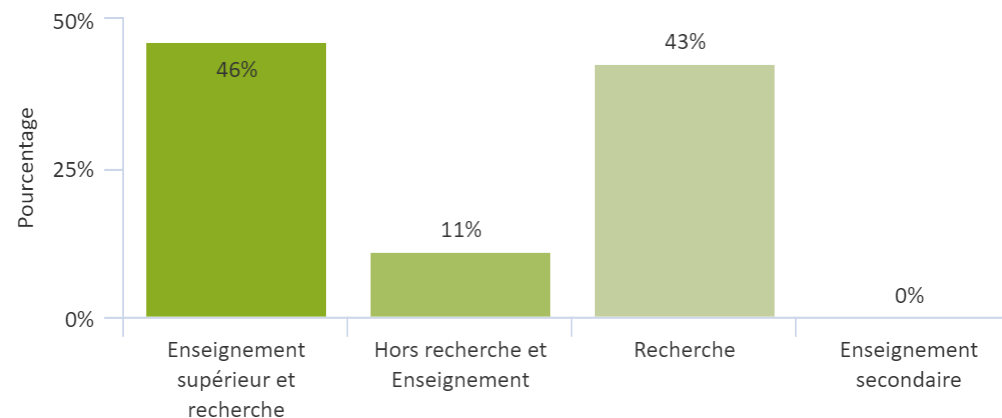
	N	%
▲ Sciences du vivant et environnement	3	43%
Génétique, génomique, bioinformatique	0	0%
Biologie cellulaire et biologie du développement végétal	0	0%
Biologie cellulaire, biologie du développement animal	1	14%
Evolution, écologie, biologie des populations	0	0%
Biotechnologies, sciences environnementales, biologie synthétique, agronomie	1	14%
Epidémiologie, santé publique, recherche clinique, technologies biomédicales	0	0%
Immunologie, microbiologie, virologie, parasitologie	0	0%
Neurobiologie	0	0%
Physiologie, physiopathologie, biologie systémique médicale	1	14%
Biologie moléculaire et structurale, biochimie	0	0%
▲ Sciences et technologies	1	14%
Mathématiques	0	0%
Sciences et technologies de l'information et de la communication	0	0%
Sciences de la terre et de l'univers	0	0%
Sciences pour l'ingénieur	1	14%
Chimie	0	0%
Physique	0	0%
▲ Sciences humaines et sociales	3	43%
Economie	1	14%
Droit	0	0%

# Chiffres clés de l'emploi au 1er décembre 2023



Taux d'insertion professionnelle (1)

Secteur d'emploi



Salaire brut médian (4)



3 472 euros

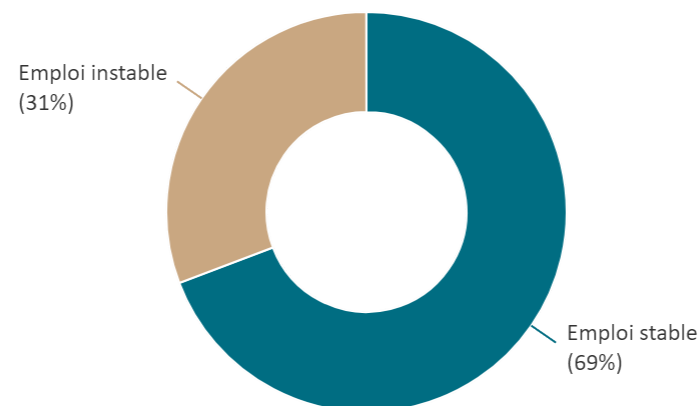
Statut de l'emploi

Emploi cadre    Emploi non cadre

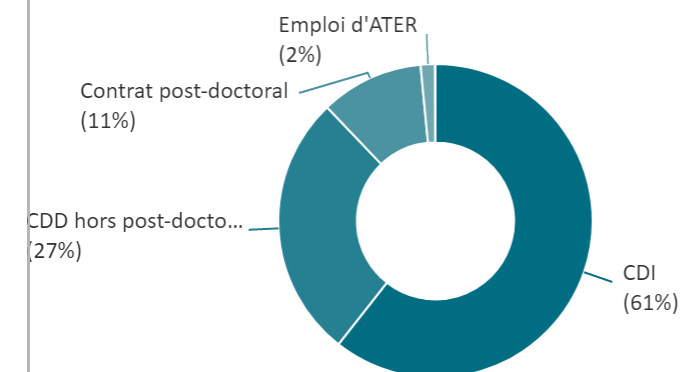


99%    1%

Stabilité d'emploi



Type de contrat



(1) Nombre de diplômés en emploi / (Nombre de diplômés en emploi + Nombre de diplômés en recherche d'emploi)

(2) Cadres de la fonction publique, cadres administratifs, professions de l'information, chefs d'entreprise, professions libérales, enseignants de l'enseignement supérieur et professions scientifiques, professeurs de l'enseignement secondaire et des écoles

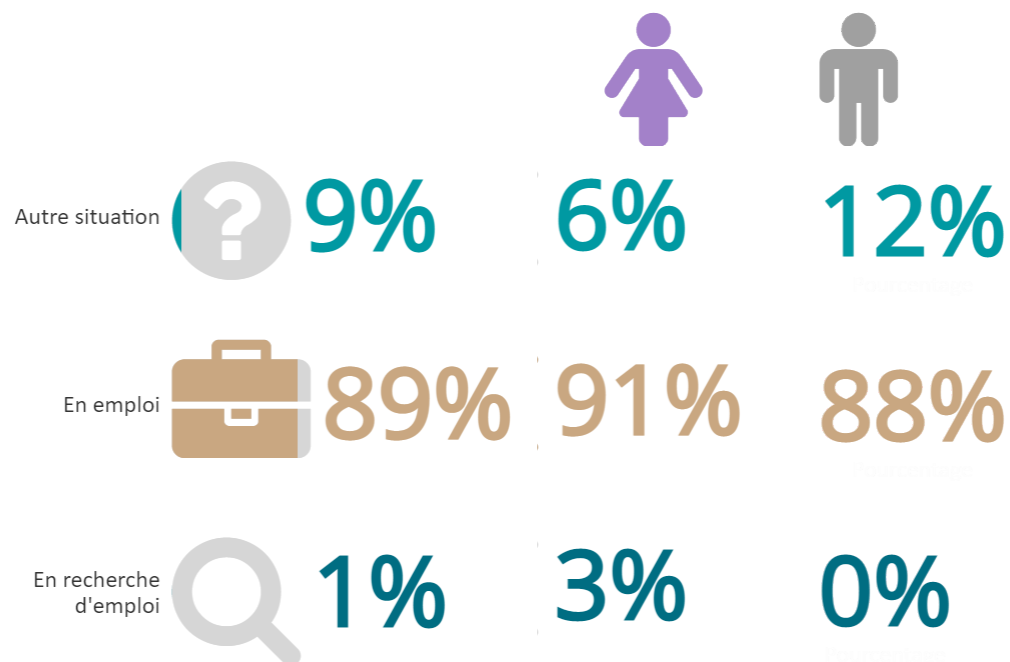
(3) Part de diplômés en emploi dans le secteur de la recherche: Nombre de diplômés en emploi dans une entreprise ayant pour secteur d'activité principal la recherche / Nombre de diplômés en emploi

(4) Valeur telle que 50% des répondants sont au-dessus et 50% des répondants sont en-dessous

(5) Part de diplômés en emploi stable: Nombre de diplômés en CDI, fonctionnaire, chef d'entreprise, profession libérale / Nombre de diplômés en emploi

Situation professionnelle au 1/12/2023

89% des docteurs diplômés sont en emploi au 1er décembre 2023.

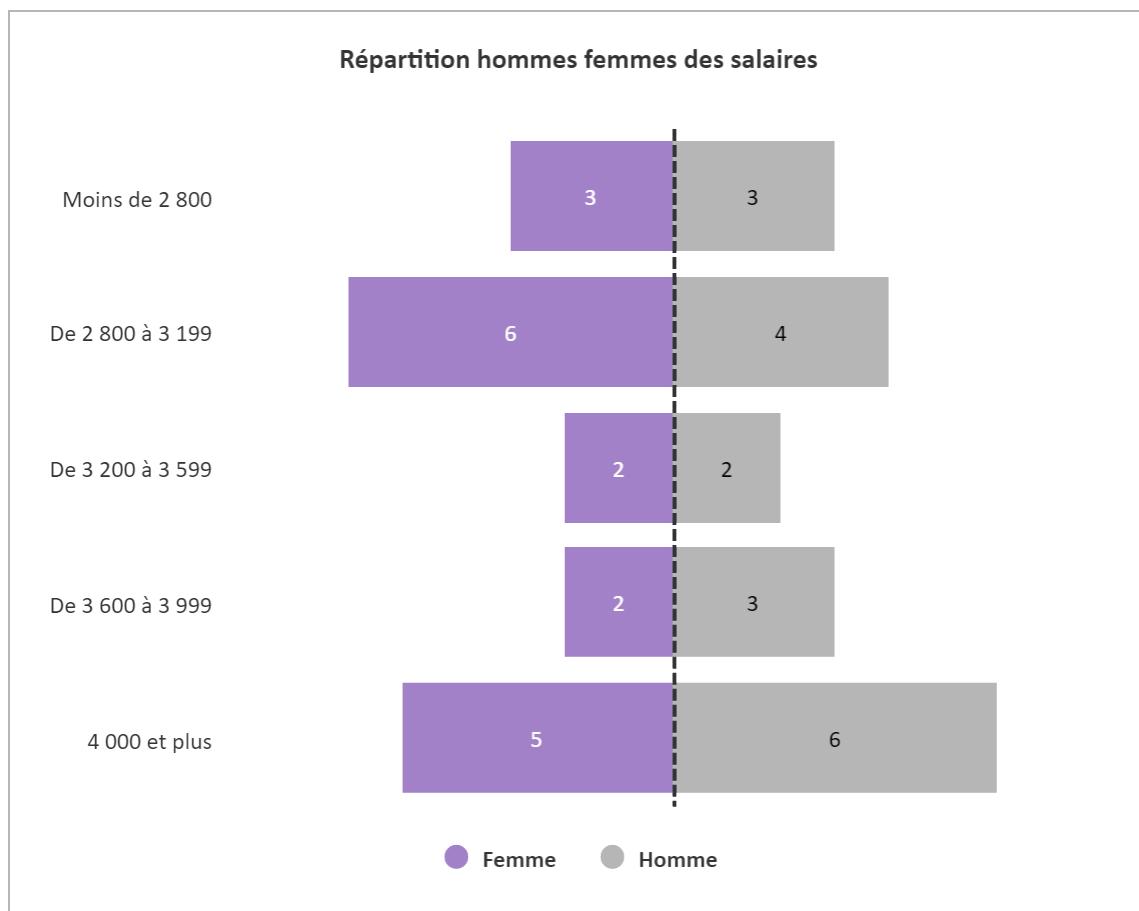


Mode et moyen d'accès à l'emploi actuel

	N	%
Réseau professionnel (directeur de thèse, collègues, mailing list d'offres d'emploi...)	17	25%
Concours de la Fonction publique (d'Etat, territoriale ou hospitalière)	14	21%
Réseaux sociaux (LinkedIn, Viadéo, Facebook...)	14	21%
Site Internet de l'employeur	10	15%
Autre	5	7%
Organismes d'emploi (Pôle emploi, APEC...)	3	4%
Création d'entreprise	2	3%
Réseau personnel (famille, amis...)	2	3%



## Le salaire brut mensuel des diplômés



SALAIRE BRUT MENSUEL EN €	SEXE		
	FEMME	HOMME	TOTAL
Moyenne	3 457	3 904	3 681
Médiane	3 180	3 595	3 472
Minimum	1 795	2 294	1 795
Maximum	6 490	6 490	6 490

Les salaires sont calculés sur la base d'un temps plein.

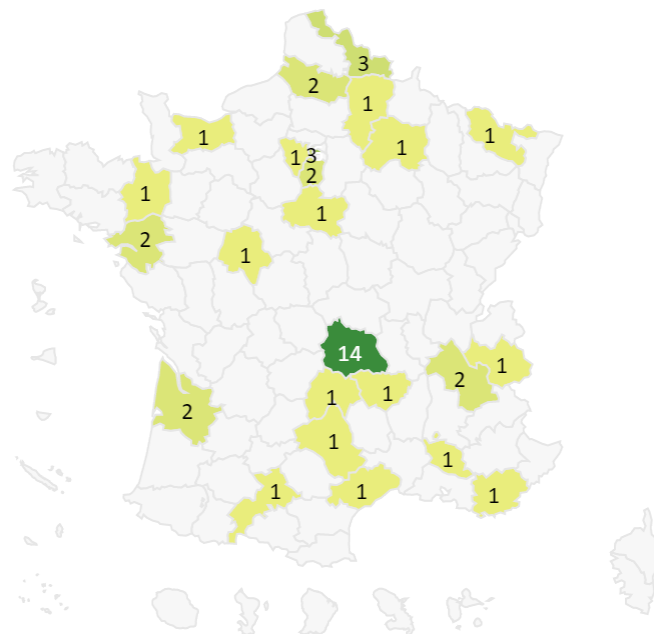
Les salaires des diplômés travaillant à l'étranger ne sont pas pris en compte dans le calcul.

*Médiane = valeur telle que 50% des répondants sont au-dessus et 50% des répondants sont en-dessous*

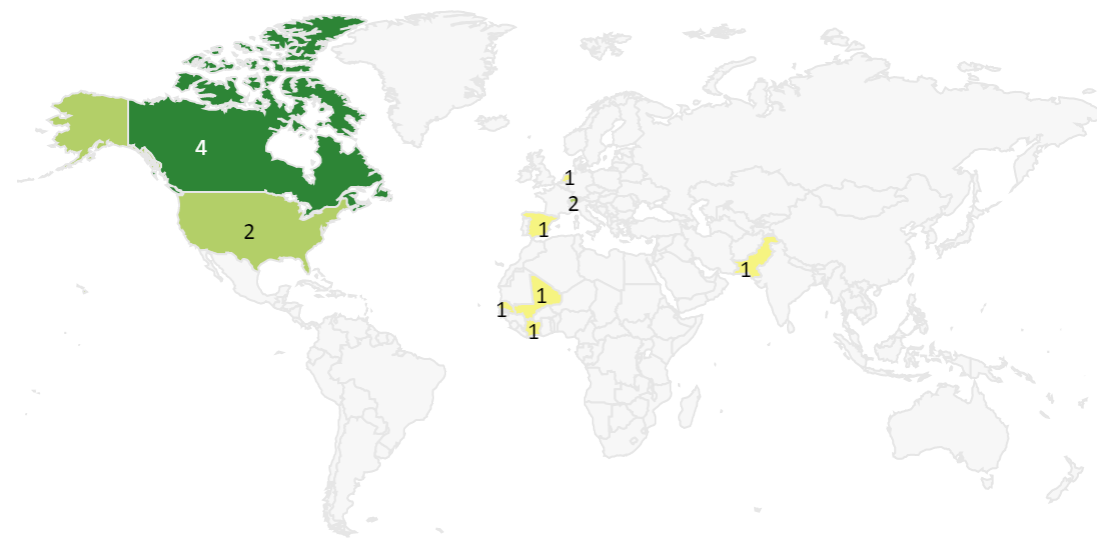
L'entreprise de l'emploi actuel

79 % des docteurs restent travailler en France.

Département entreprise



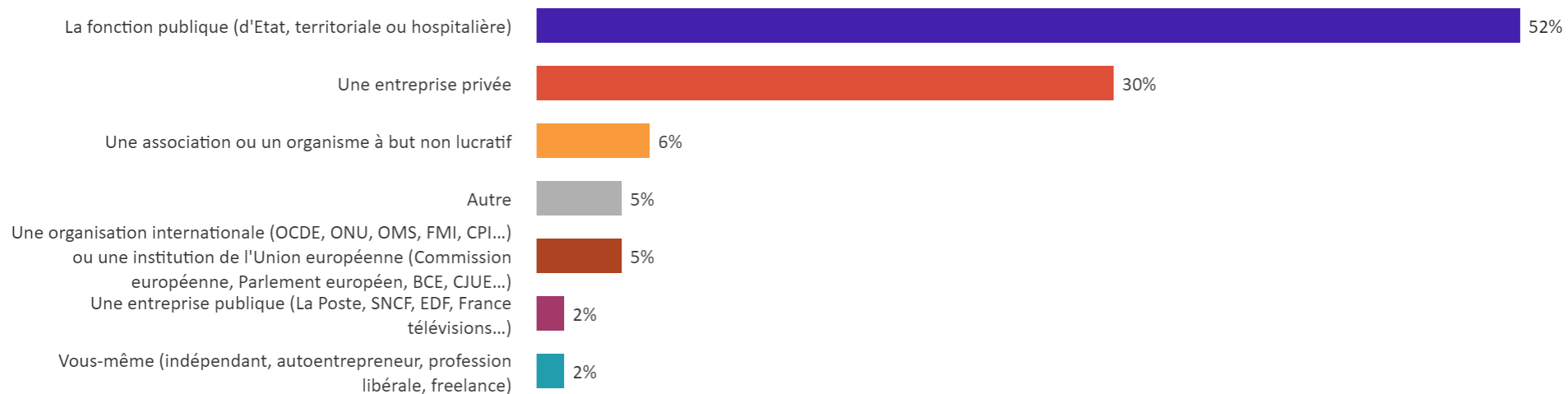
Lieu de travail



Secteur d'activité de l'entreprise

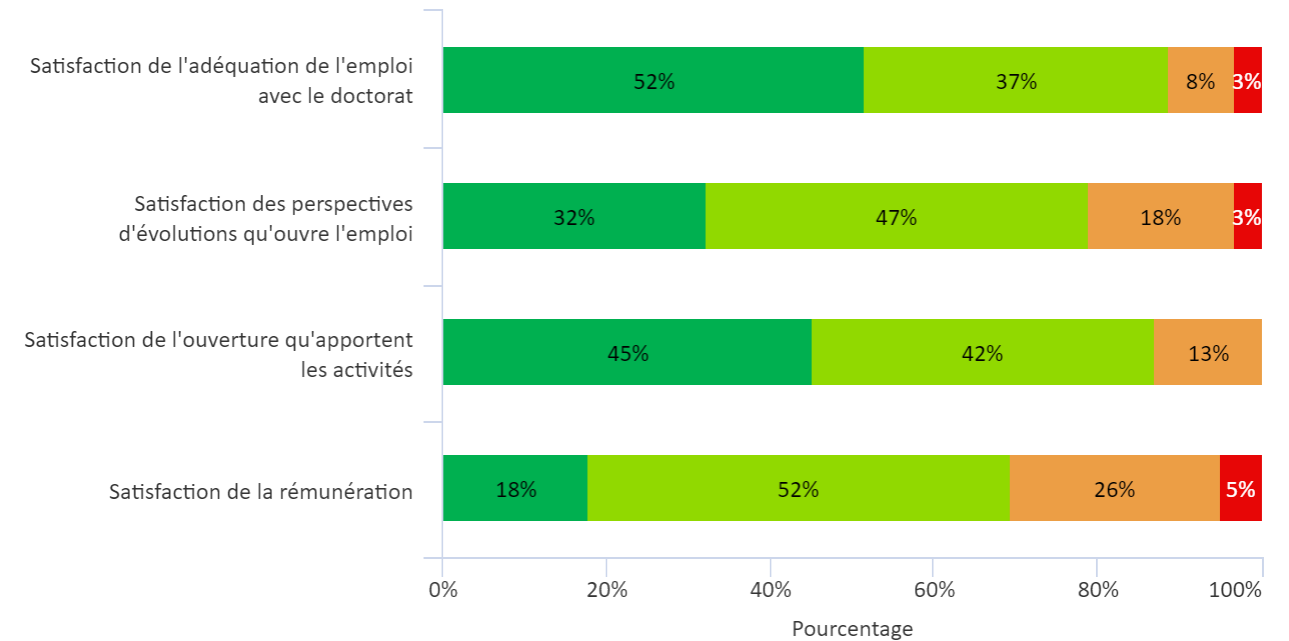
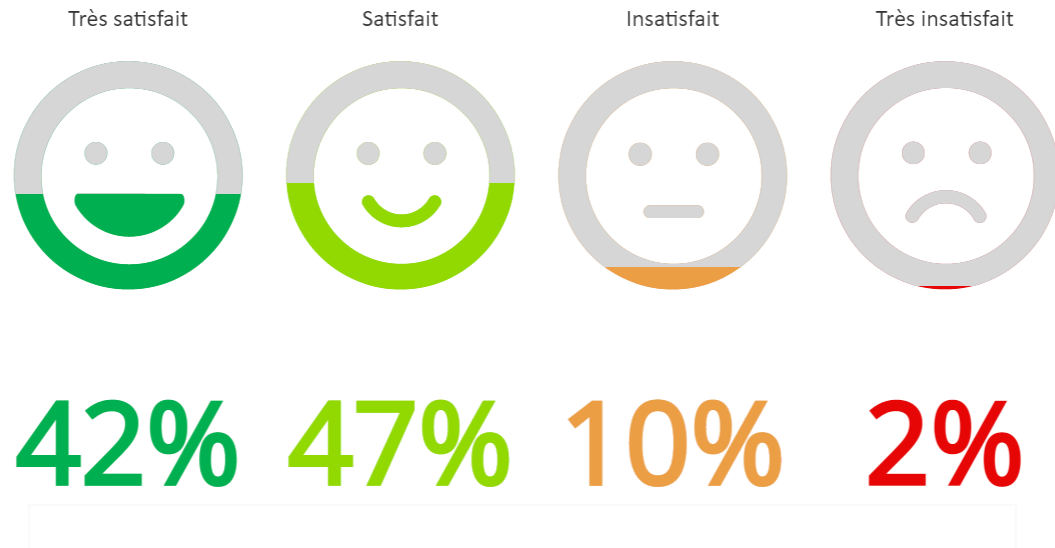
Secteur	N	%
Enseignement	21	34%
Industrie manufacturière	8	13%
Santé humaine et action sociale	8	13%
Activités spécialisées, scientifiques et techniques	6	10%
Administration publique	6	10%
Autres activités de services	3	5%
Agriculture, sylviculture et pêche	2	3%
Construction	2	3%
Activités de services administratifs et de soutien	1	2%
Activités extraterritoriales	1	2%
Activités financières et d'assurance	1	2%
Information et communication	1	2%
Production et distribution d'électricité, de gaz, de vapeur et d'air conditionné	1	2%
Arts, spectacles et activités récréatives	0	0%
assainissement, gestion des déchets et dépollution	0	0%
Commerce	0	0%
Hébergement et restauration	0	0%
Industries extractives	0	0%

Catégorie d'entreprises



88,7 % des docteurs sont globalement satisfaits de leur emploi.

Satisfaction de la situation professionnelle de manière générale



## Docteurs en recherche d'emploi au 1/12/2023

1 diplômés recherchent un emploi depuis **37** mois en moyenne.

### Ils recherchent un emploi dans les domaines suivants:

	N
Recherche et développement	1
Santé humaine	1
Autre	0
Conseil, études, expertise (y compris activités juridiques)	0
Enseignement (hors enseignement supérieur et recherche)	0
Enseignement supérieur et recherche	0
Industrie	0
Pilotage et gestion de projet ou d'équipes, action publique	0
Valorisation et accompagnement de la recherche, innovation	0

### Ils recherchent un emploi dans les lieux suivants:

	N
Dans votre département de résidence	1
A l'international	0
Dans la France entière	0
Dans votre région ou ses départements limitrophes	0

## Docteurs dans une autre situation au 1/12/2023

7 diplômés sont dans une autre situation au 1er décembre 2023.

### Ce(s) docteur(s) sont dans une des situations suivantes:

	N	%
Dans l'attente d'un poste qui débute après le 1 décembre 2023	4	57%
Pas de précisions sur sa situation actuelle	3	43%