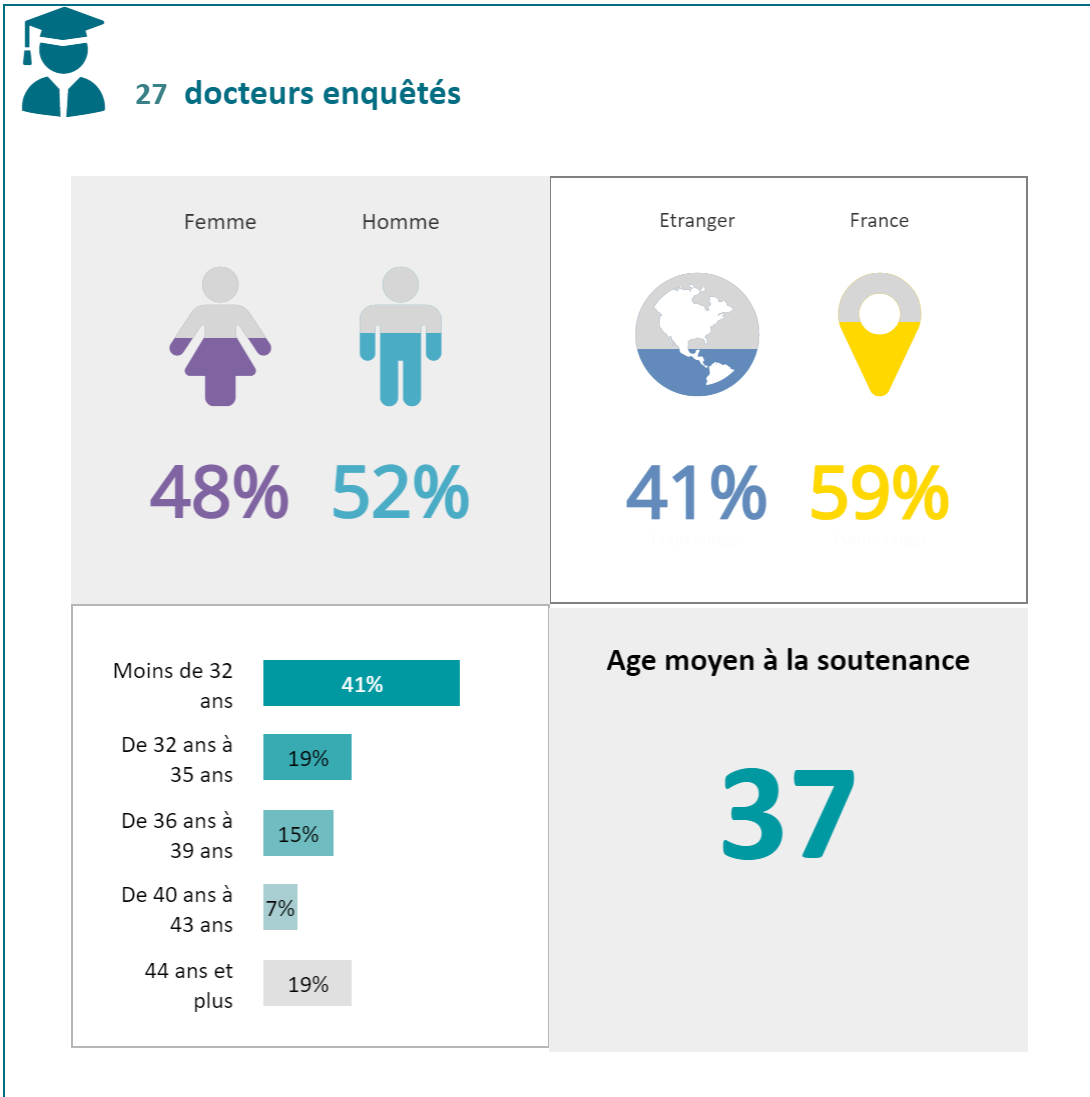
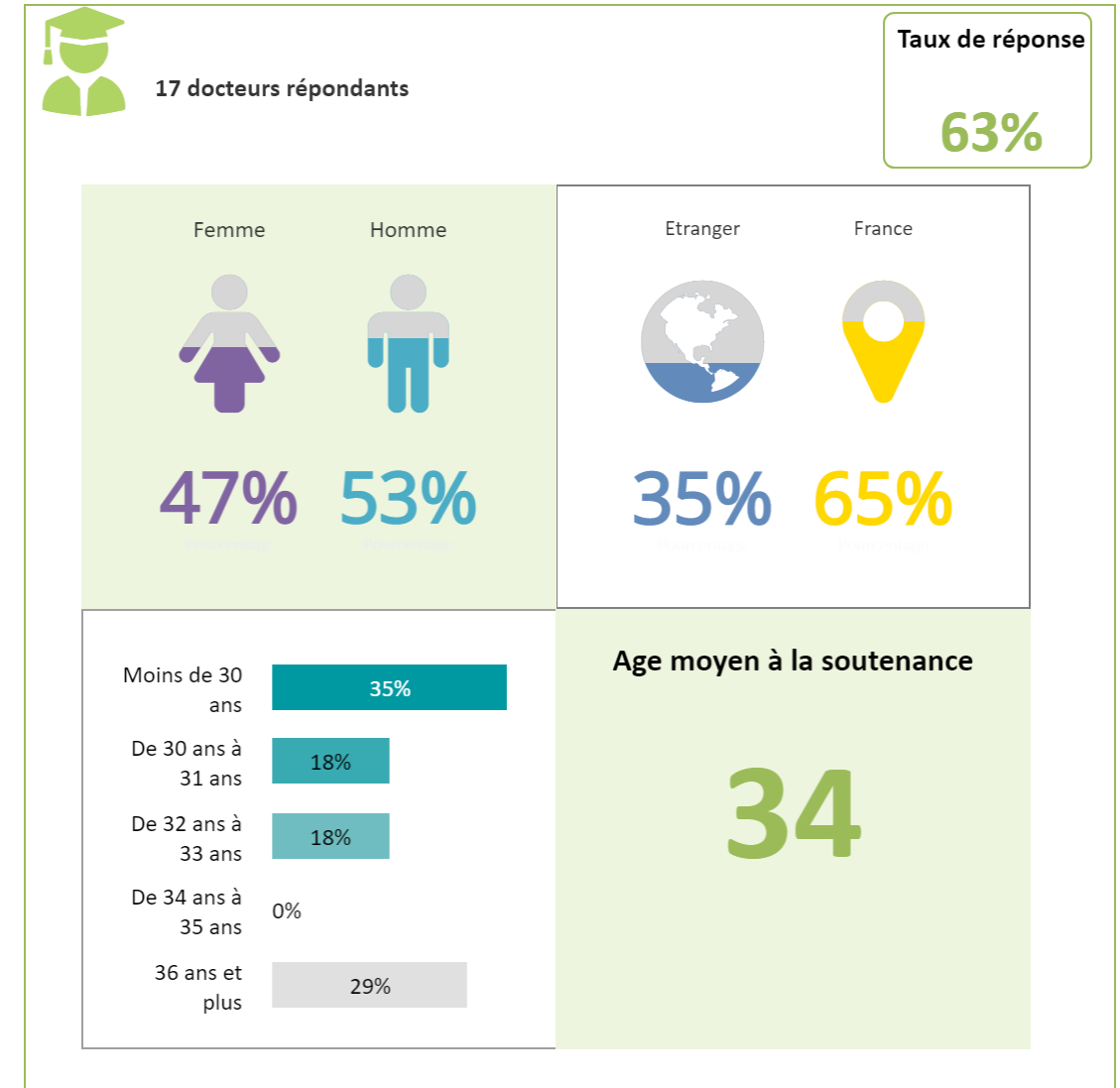


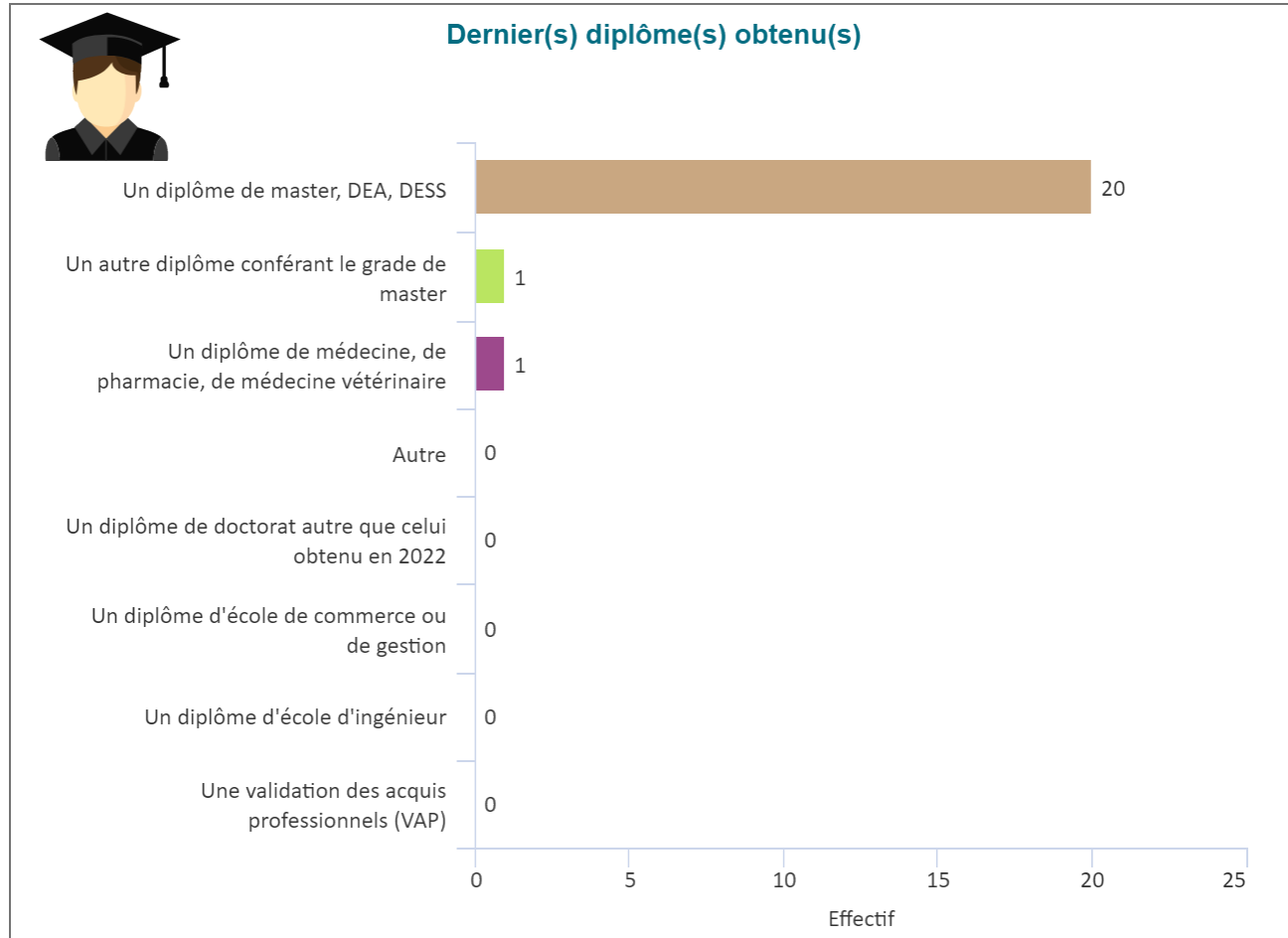
## Profil des docteurs enquêtés



## Profil des docteurs répondants

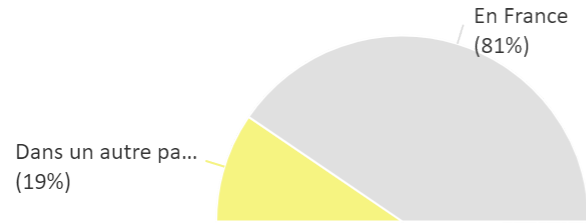


## Parcours des docteurs avant la thèse



Attractivité de l'UCA

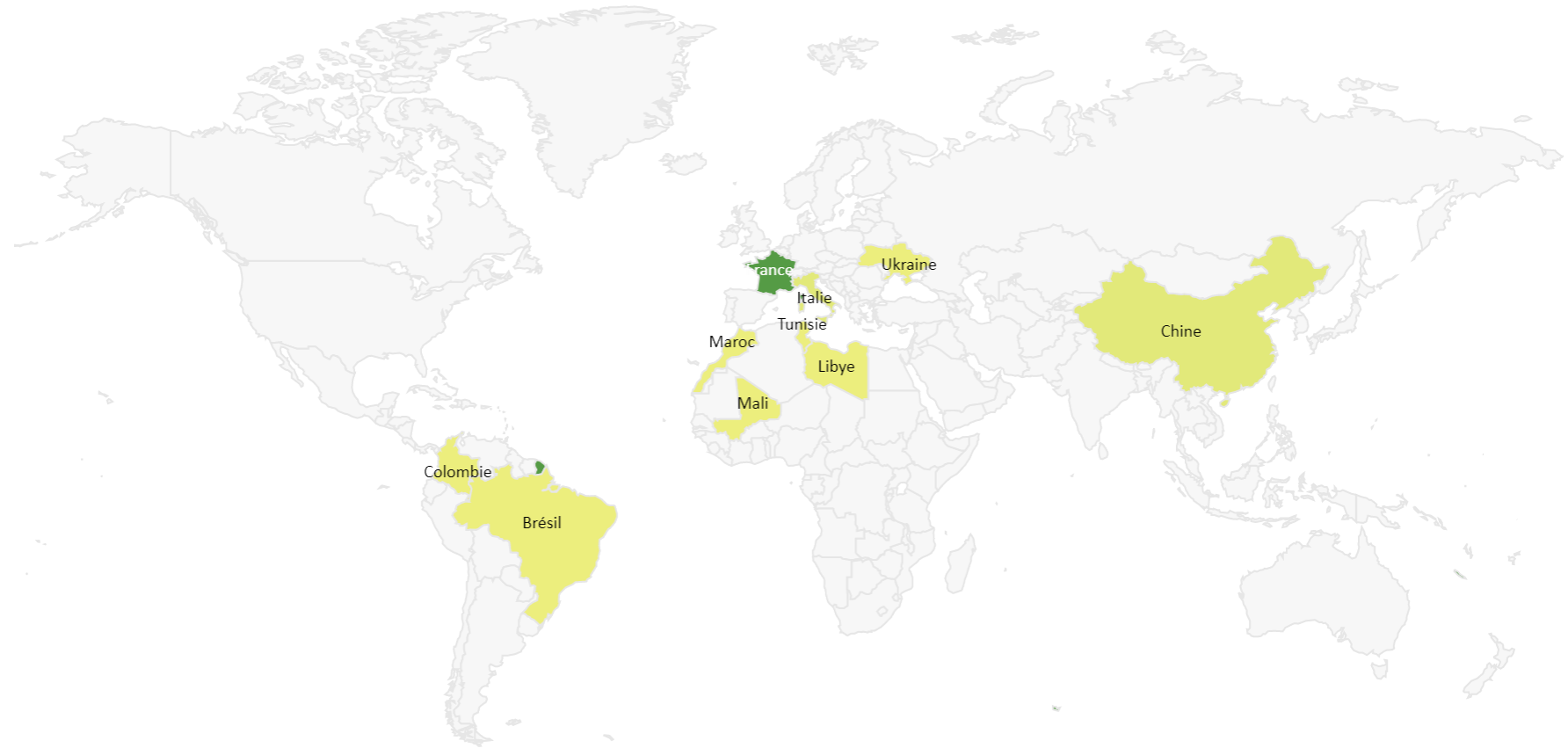
Pays du dernier diplôme



Nationalité des docteurs

	N	%
Albanie	0	0%
Algérie	0	0%
Allemagne	0	0%
Bénin	0	0%
Brésil	1	4%
Burkina Faso	0	0%
Cameroun	0	0%
Canada	0	0%
Chine	2	7%
Colombie	1	4%

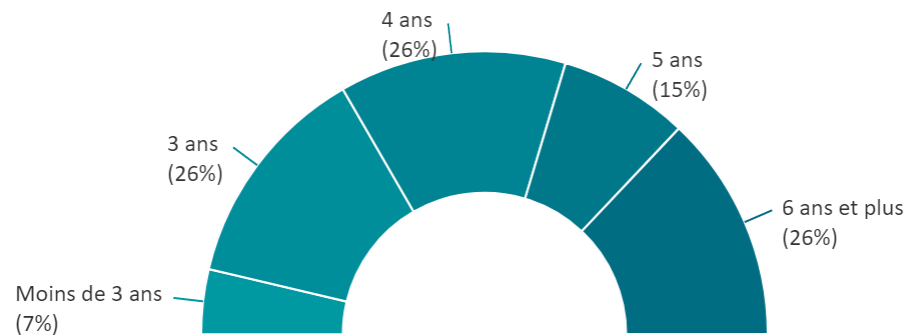
41% des docteurs sont de nationalité étrangère



## Durée moyenne de la thèse

Les docteurs réalisent leur thèse en moyenne en

# 5 ans



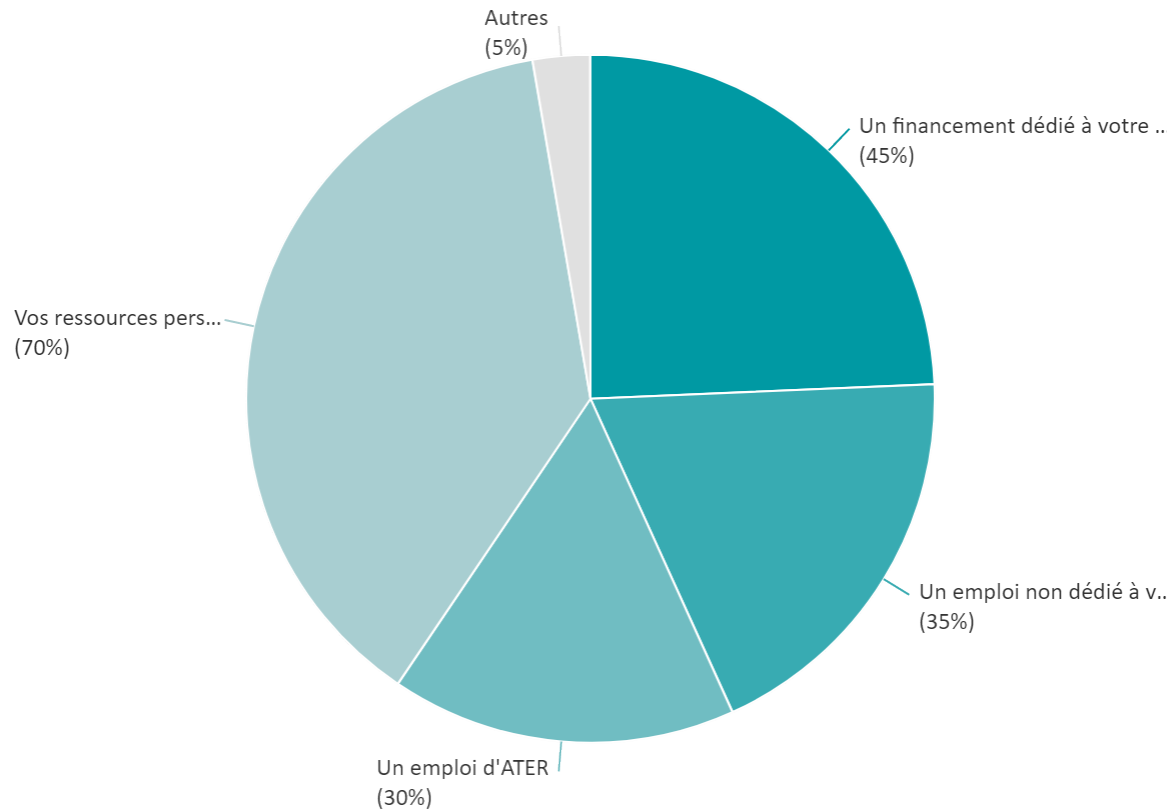
## La cotutelle

# 10%

docteurs ont réalisé leur thèse en cotutelle

2 thèses ont été réalisées en cotutelle. 2 docteurs sont de nationalité étrangère et 50% d'entre eux ont réalisé leur thèse conjointement avec un laboratoire ou une université de leur pays d'origine.

# Le financement de la thèse



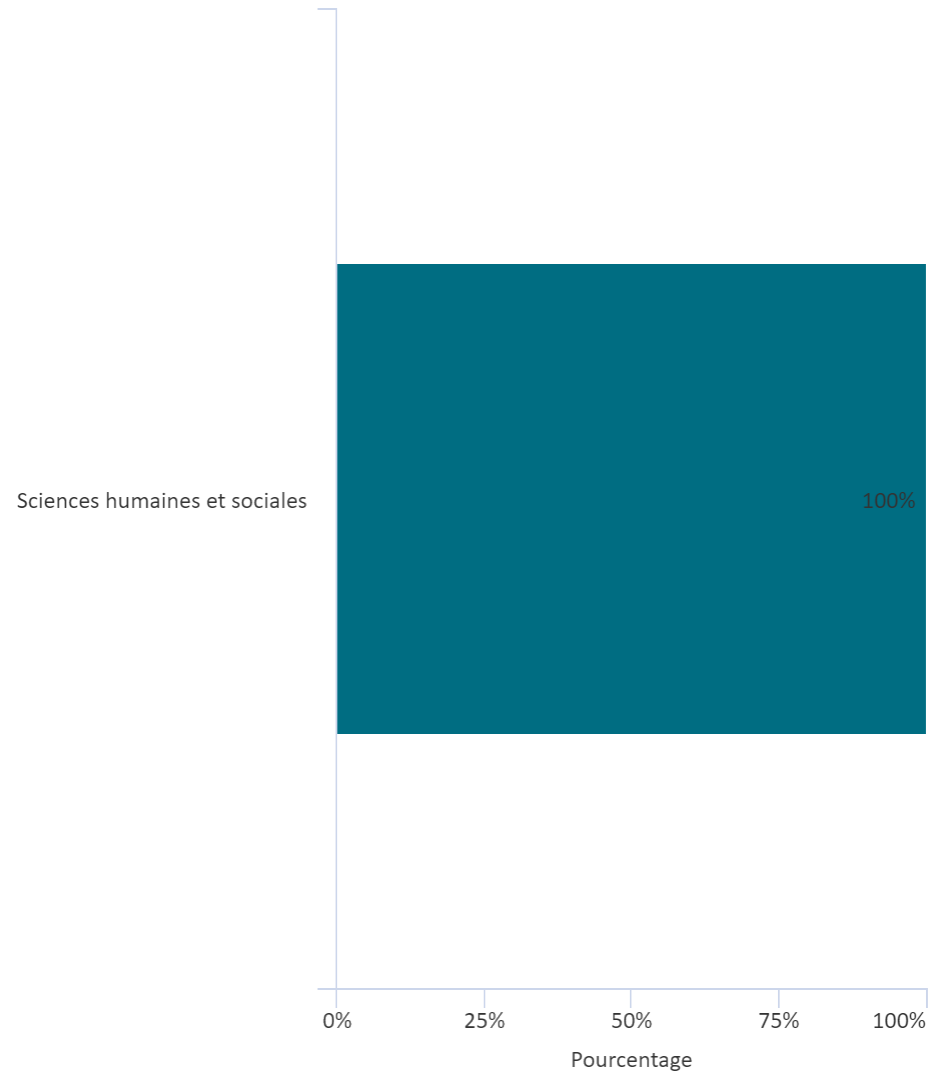
Le cumul des financements est possible (exemple: emploi d'ATER et ressources personnelles)

Description de ce(s) financement(s) spécifique(s)	N	%
Un contrat doctoral	5	56%
Une bourse	2	22%
Un CDD (contrat à durée déterminée, hors contrat doctoral)	2	22%
Un CDI (contrat à durée indéterminée) / un contrat permanent	0	0%

Le cumul des contrats est possible (exemple: CDD + bourse)

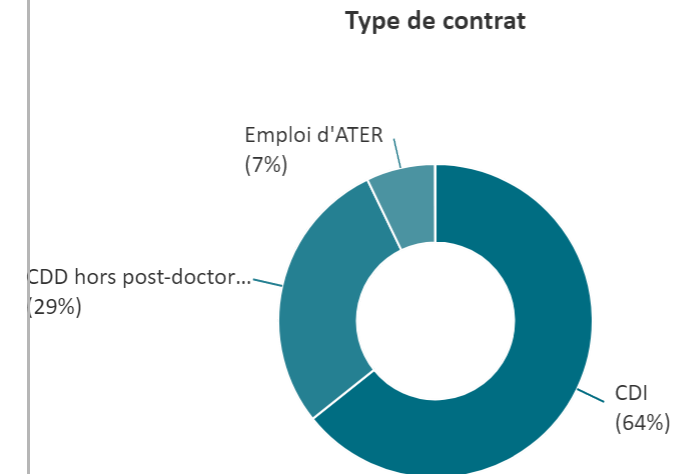
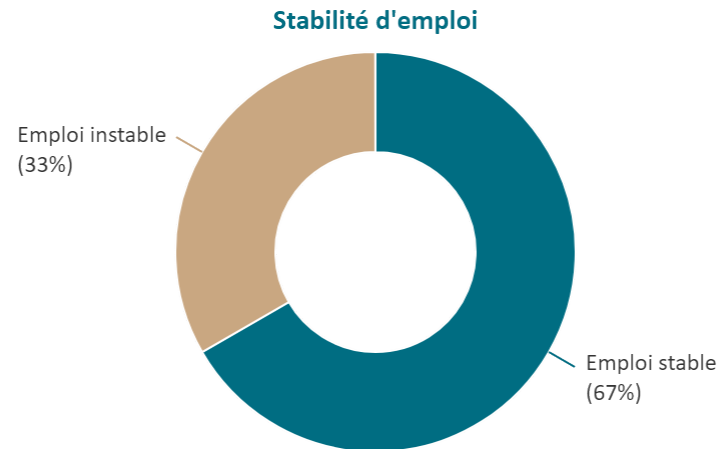
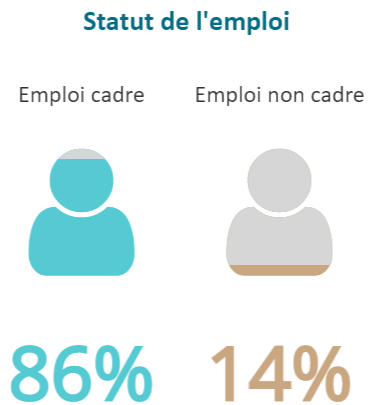
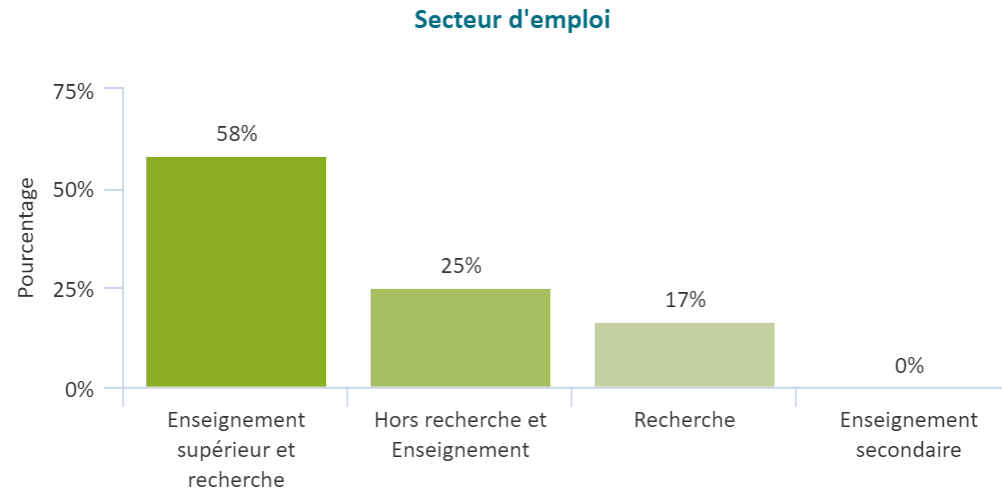
Provenances des fonds du financement spécifique	N	%
Agences françaises de financement public de la recherche (dont ANR, Labex, Idex et autres progr...	2	50%
Autre	1	25%
Collectivités territoriales (dont financements régionaux)	1	25%

Discipline majeure de la thèse



	N	%
▲ Sciences humaines et sociales	21	100%
Economie	0	0%
Droit	0	0%
Science politique	0	0%
Aménagement et urbanisme	0	0%
Géographie	1	5%
Sciences de l'éducation	1	5%
Psychologie	4	19%
Langues / littératures anciennes et françaises, littérature comparée	5	24%
Sciences et techniques des activités physiques et sportives	2	10%
Littératures et langues étrangères, Civilisations, Cultures et langues régionales	3	14%
Finance, management	0	0%
Archéologie	1	5%
Histoire	5	24%
Arts	1	5%
Sociologie, Démographie	0	0%
Philosophie, sciences des religions, théologie	0	0%

# Chiffres clés de l'emploi au 1er décembre 2023



(1) Nombre de diplômés en emploi / (Nombre de diplômés en emploi + Nombre de diplômés en recherche d'emploi)

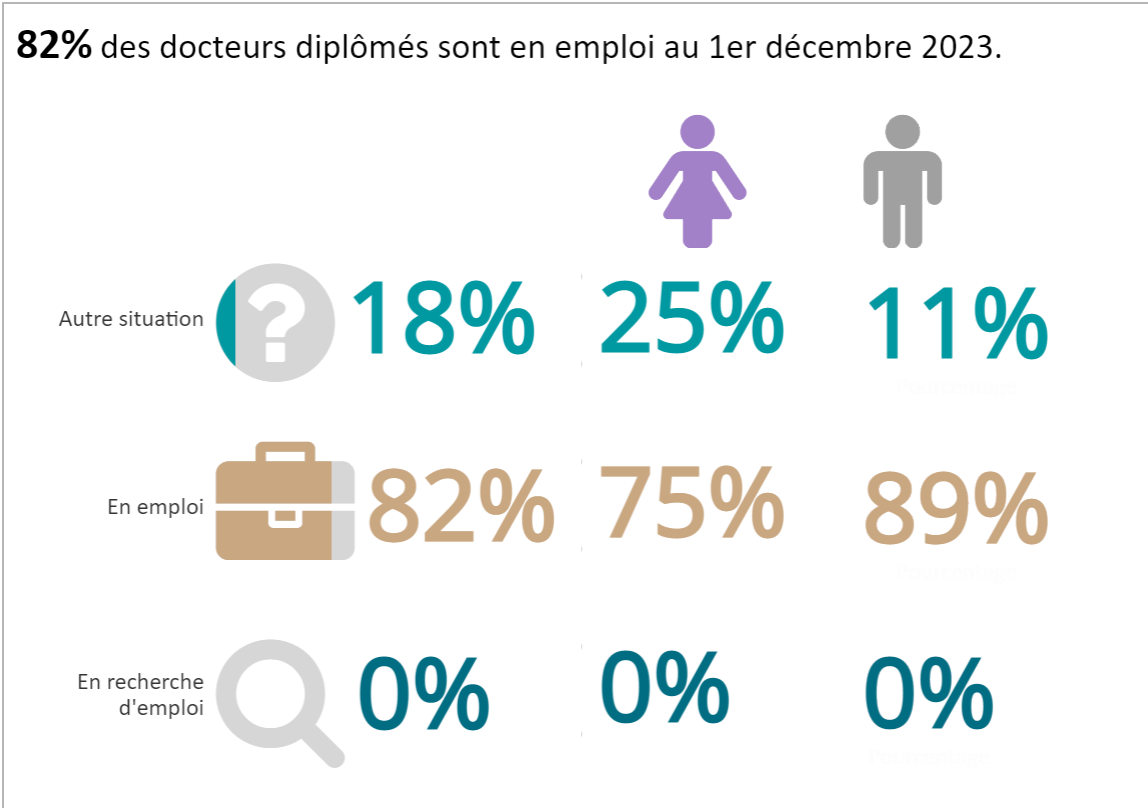
(2) Cadres de la fonction publique, cadres administratifs, professions de l'information, chefs d'entreprise, professions libérales, enseignants de l'enseignement supérieur et professions scientifiques, professeurs de l'enseignement secondaire et des écoles

(3) Part de diplômés en emploi dans le secteur de la recherche: Nombre de diplômés en emploi dans une entreprise ayant pour secteur d'activité principal la recherche / Nombre de diplômés en emploi

(4) Valeur telle que 50% des répondants sont au-dessus et 50% des répondants sont en-dessous

(5) Part de diplômés en emploi stable: Nombre de diplômés en CDI, fonctionnaire, chef d'entreprise, profession libérale / Nombre de diplômés en emploi

Situation professionnelle au 1/12/2023

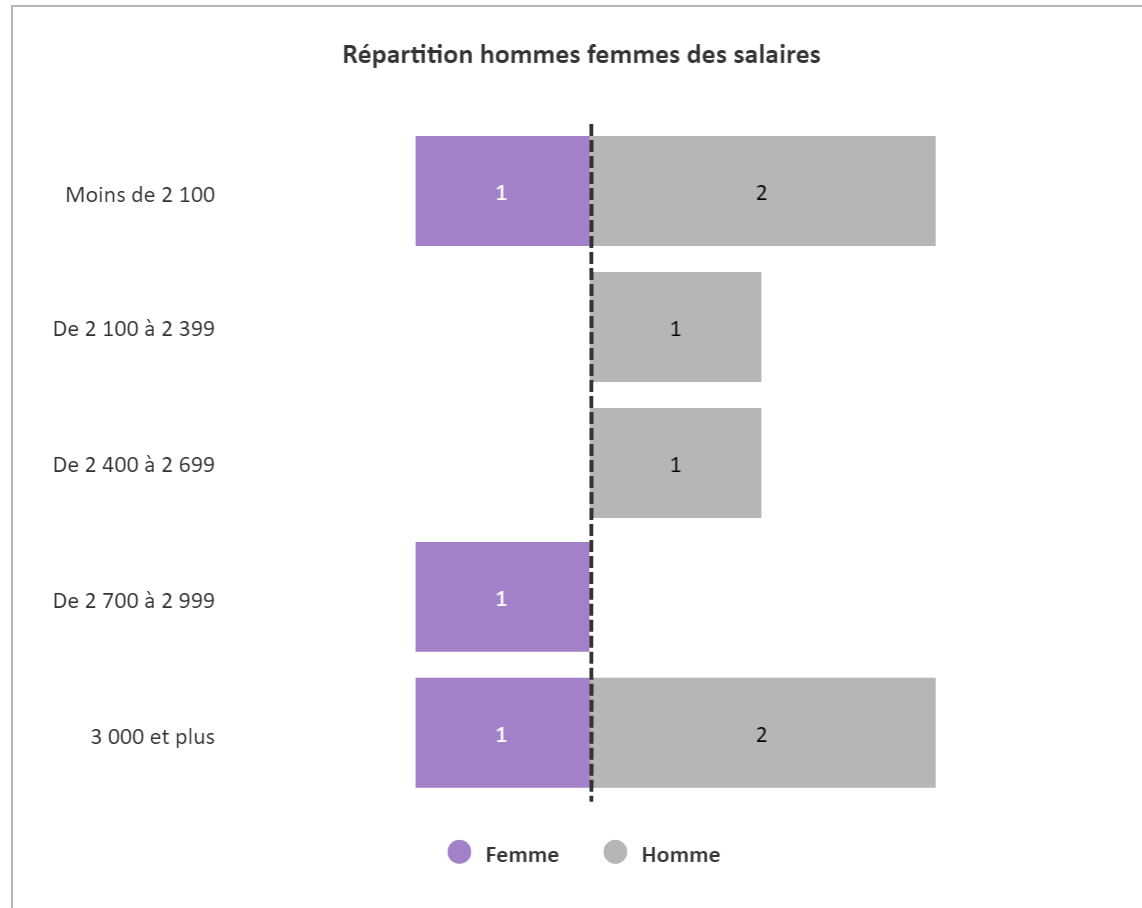


Mode et moyen d'accès à l'emploi actuel

	N	%
Concours de la Fonction publique (d'Etat, territoriale ou hospitalière)	4	29%
Autre	2	14%
Création d'entreprise	2	14%
Réseau personnel (famille, amis...)	2	14%
Organismes d'emploi (Pôle emploi, APEC...)	1	7%
Réseau professionnel (directeur de thèse, collègues, mailing list d'offres d'emploi...)	1	7%
Réseaux sociaux (LinkedIn, Viadéo, Facebook...)	1	7%
Site Internet de l'employeur	1	7%



**Le salaire brut mensuel des diplômés**



SALAIRE BRUT MENSUEL EN €	SEXE		
	FEMME	HOMME	TOTAL
Moyenne	3 310	2 571	<b>2 817</b>
Médiane	2 856	2 401	<b>2 466</b>
Minimum	1 817	1 947	<b>1 817</b>
Maximum	5 258	3 375	<b>5 258</b>

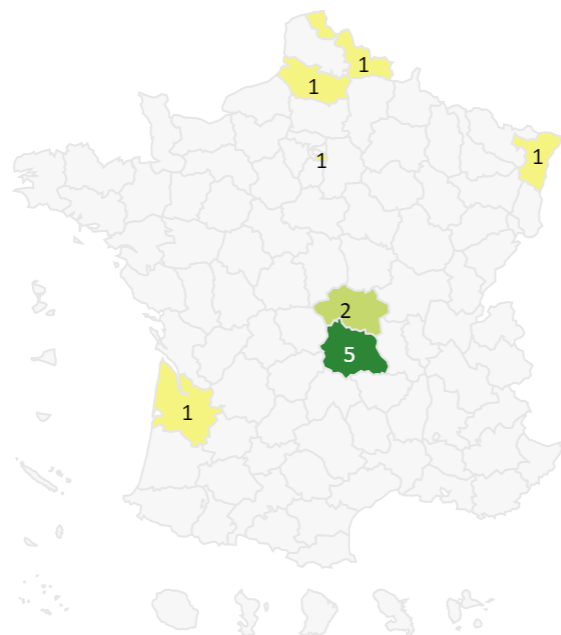
Les salaires sont calculés sur la base d'un temps plein.  
Les salaires des diplômés travaillant à l'étranger ne sont pas pris en compte dans le calcul.

*Médiane = valeur telle que 50% des répondants sont au-dessus et 50% des répondants sont en-dessous*

L'entreprise de l'emploi actuel

86 % des docteurs restent travailler en France.

Département entreprise



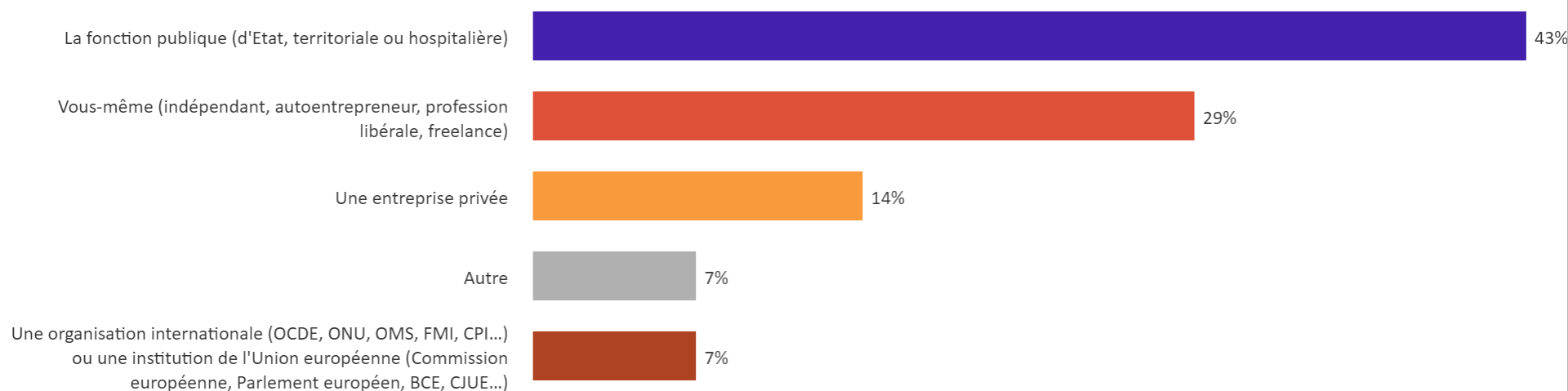
Lieu de travail



Secteur d'activité de l'entreprise

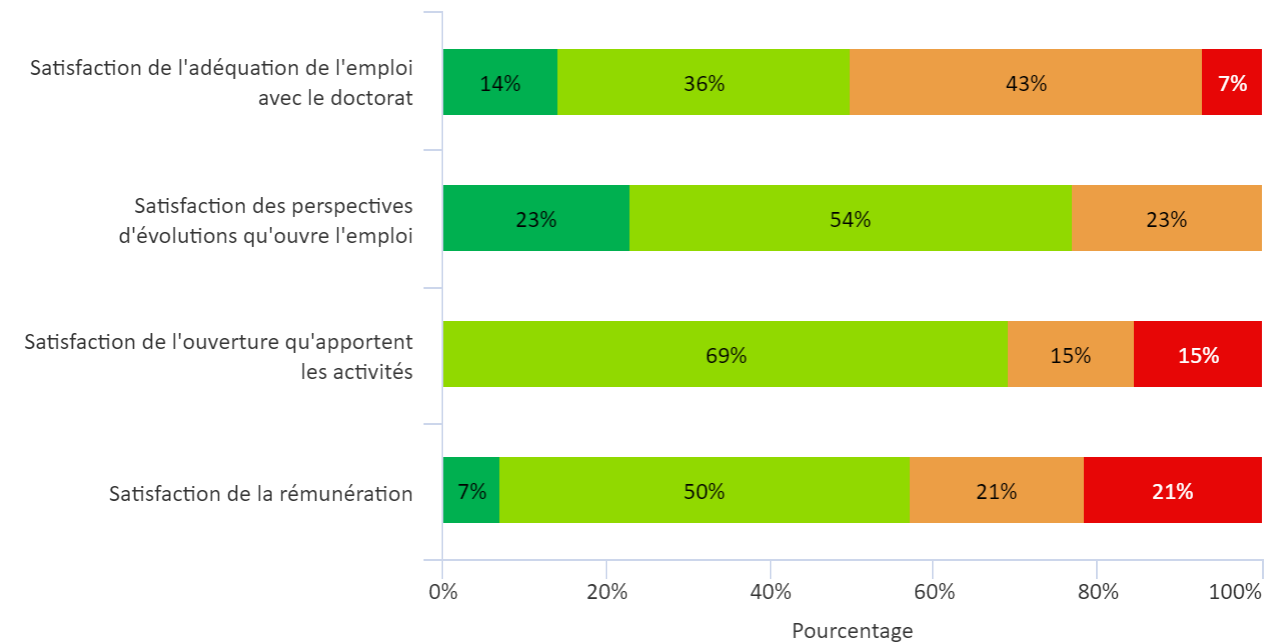
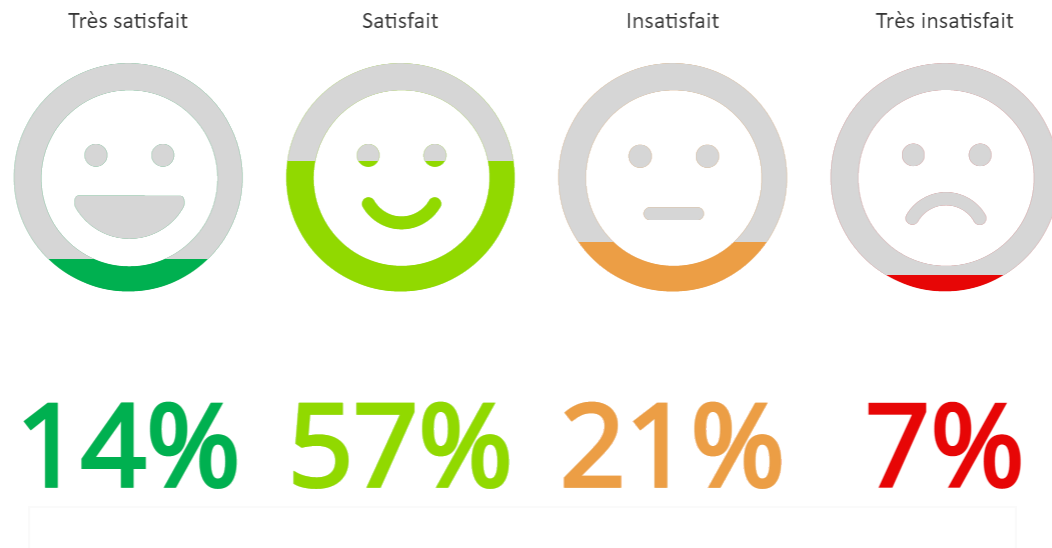
	N	%
Enseignement	5	38%
Autres activités de services	3	23%
Activités spécialisées, scientifiques et techniques	1	8%
Administration publique	1	8%
Hébergement et restauration	1	8%
Information et communication	1	8%
Santé humaine et action sociale	1	8%
Activités de services administratifs et de soutien	0	0%
Activités extraterritoriales	0	0%
Activités financières et d'assurance	0	0%
Agriculture, sylviculture et pêche	0	0%
Arts, spectacles et activités récréatives	0	0%
assainissement, gestion des déchets et dépollution	0	0%
Commerce	0	0%
Construction	0	0%
Industrie manufacturière	0	0%
Industries extractives	0	0%
Production et distribution d'eau	0	0%
Production et distribution d'électricité,	0	0%

Catégorie d'entreprises



71,4 % des docteurs sont globalement satisfaits de leur emploi.

Satisfaction de la situation professionnelle de manière générale



**Docteurs en recherche d'emploi au 1/12/2023**

0 diplômés recherchent un emploi depuis -- mois en moyenne.

**Ils recherchent un emploi dans les domaines suivants:**

	N
Autre	0
Conseil, études, expertise (y compris activités juridiques)	0
Enseignement (hors enseignement supérieur et recherche)	0
Enseignement supérieur et recherche	0
Industrie	0
Pilotage et gestion de projet ou d'équipes, action publique	0
Recherche et développement	0
Santé humaine	0
Valorisation et accompagnement de la recherche, innovation	0

**Ils recherchent un emploi dans les lieux suivants:**

	N
A l'international	0
Dans la France entière	0
Dans votre département de résidence	0
Dans votre région ou ses départements limitrophes	0

**Docteurs dans une autre situation au 1/12/2023**

3 diplômés sont dans une autre situation au 1er décembre 2023.

**Ce(s) docteur(s) sont dans une des situations suivantes:**

	N	%
Dans l'attente d'un poste qui débute après le 1 décembre 2023	2	67%
Pas de précisions sur sa situation actuelle	1	33%