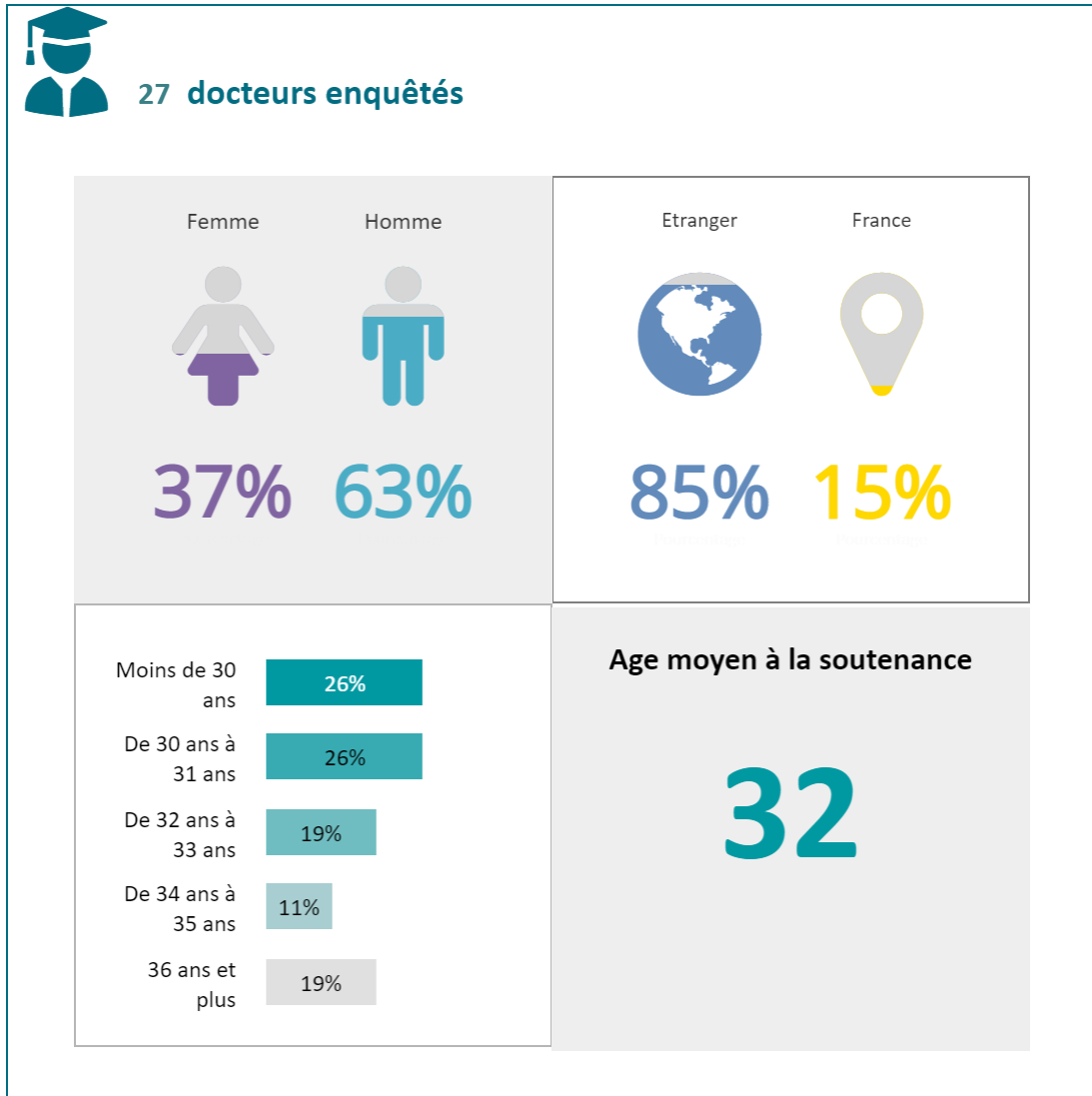
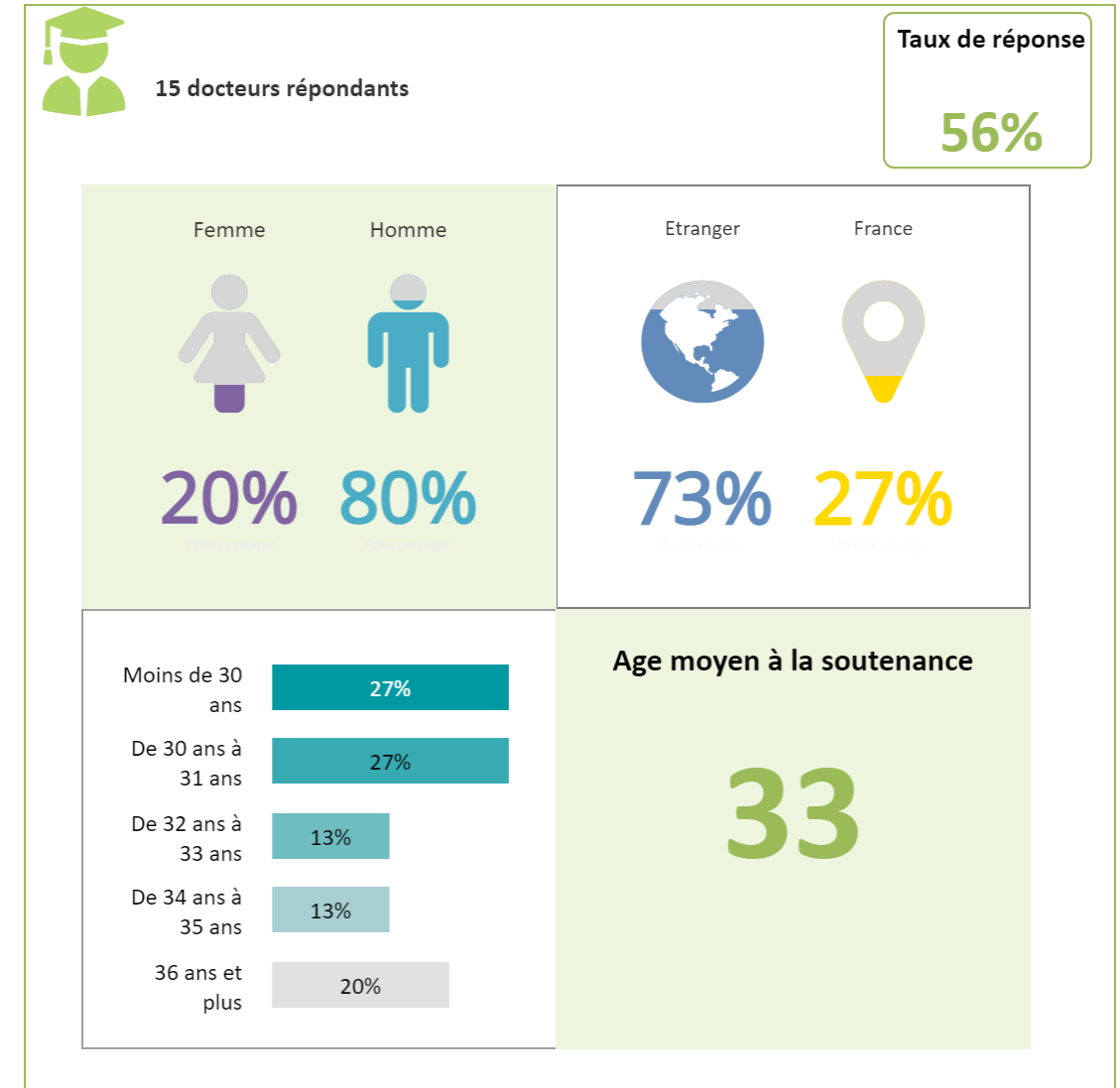


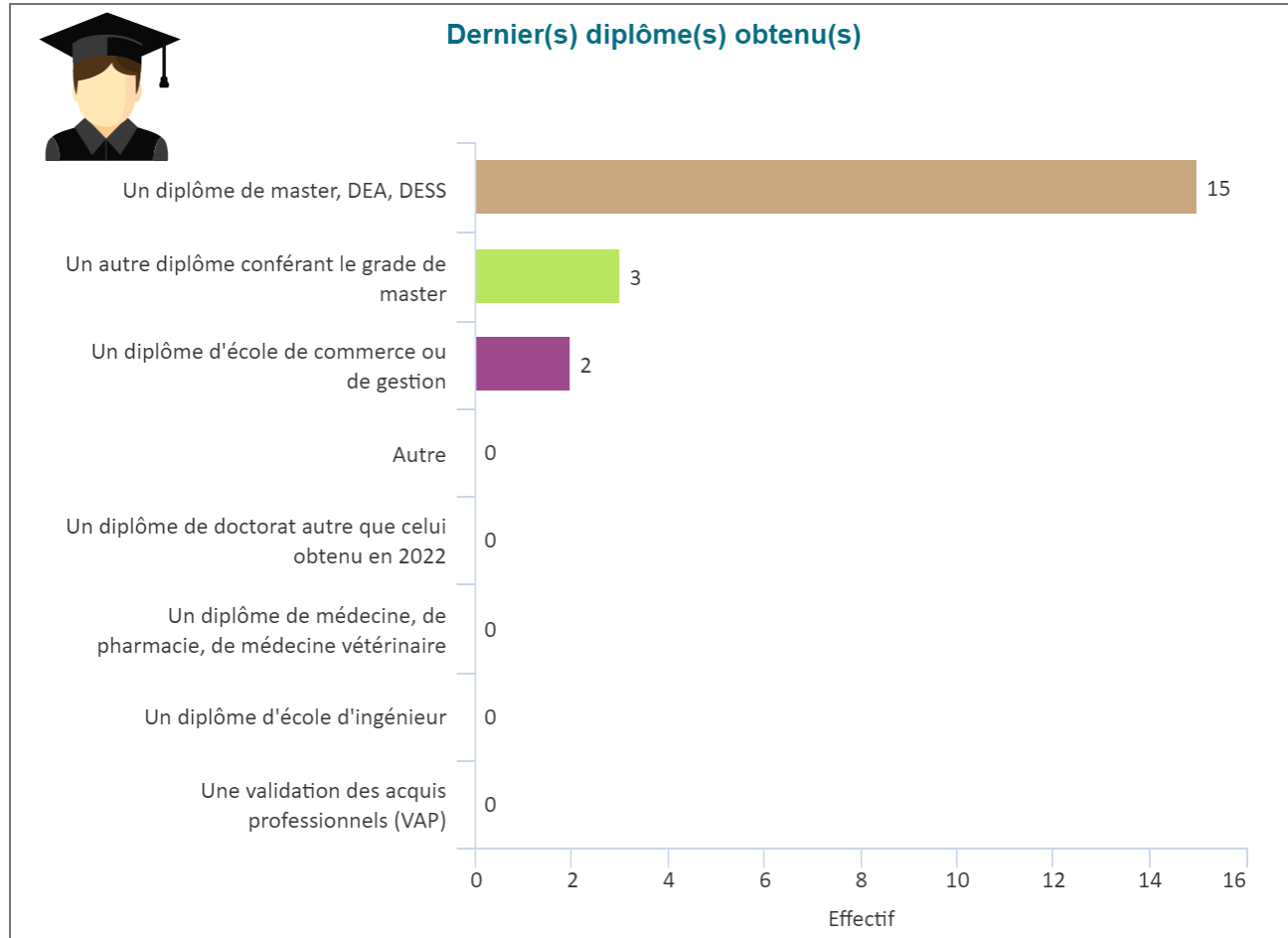
Profil des docteurs enquêtés



Profil des docteurs répondants

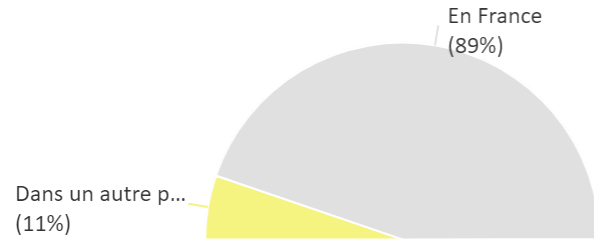


Parcours des docteurs avant la thèse



Attractivité de l'UCA

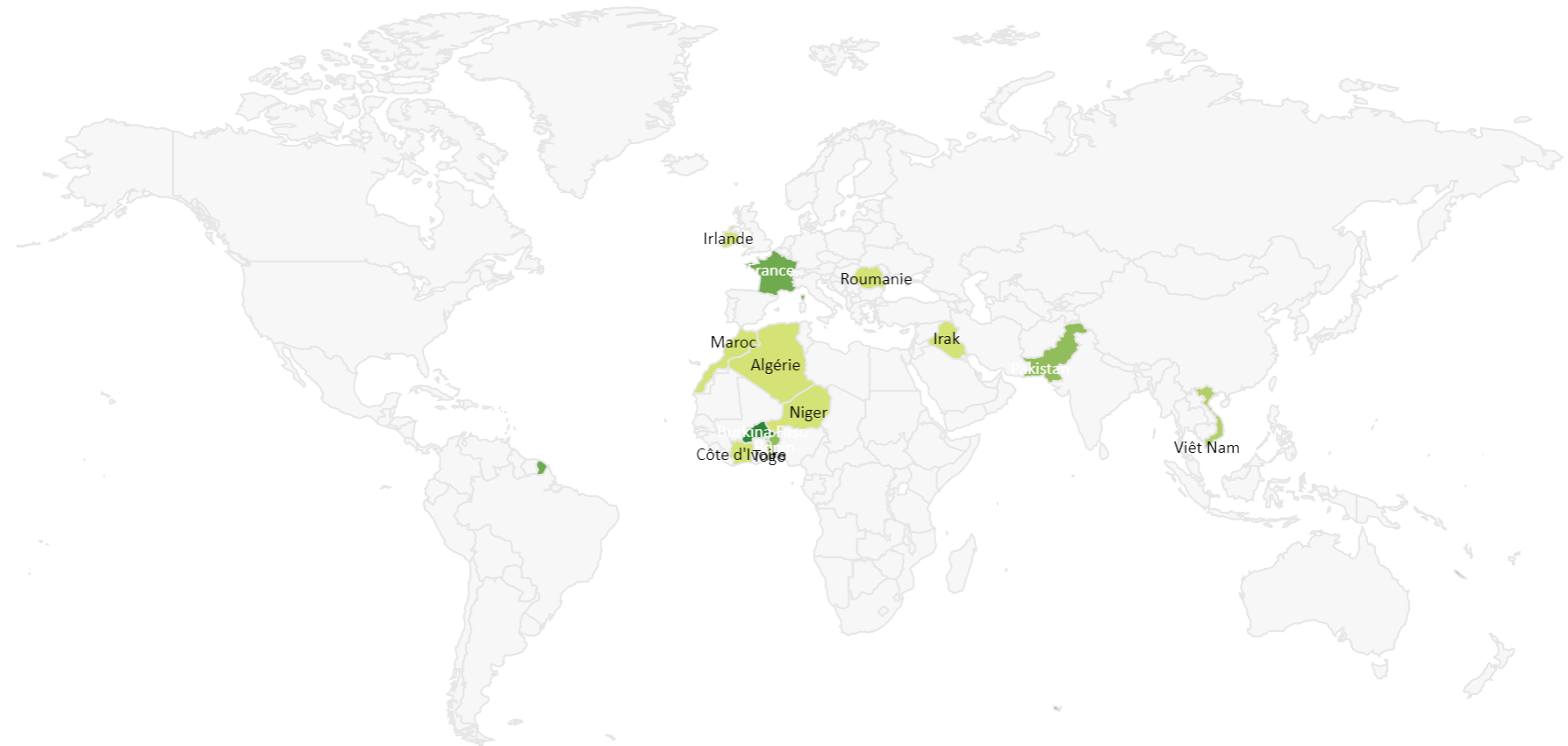
Pays du dernier diplôme



Nationalité des docteurs

	N	%
Albanie	0	0%
Algérie	1	4%
Allemagne	0	0%
Bénin	3	11%
Brésil	0	0%
Burkina Faso	6	22%
Cameroun	0	0%
Canada	0	0%
Chine	0	0%
Colombie	0	0%

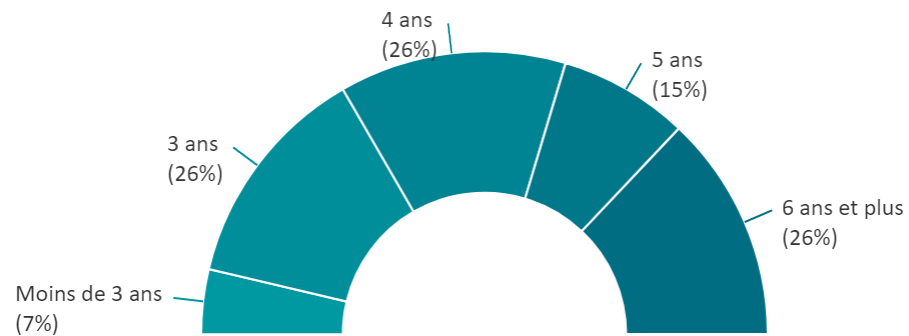
85% des docteurs sont de nationalité étrangère



Durée moyenne de la thèse

Les docteurs réalisent leur thèse en moyenne en

5 ans



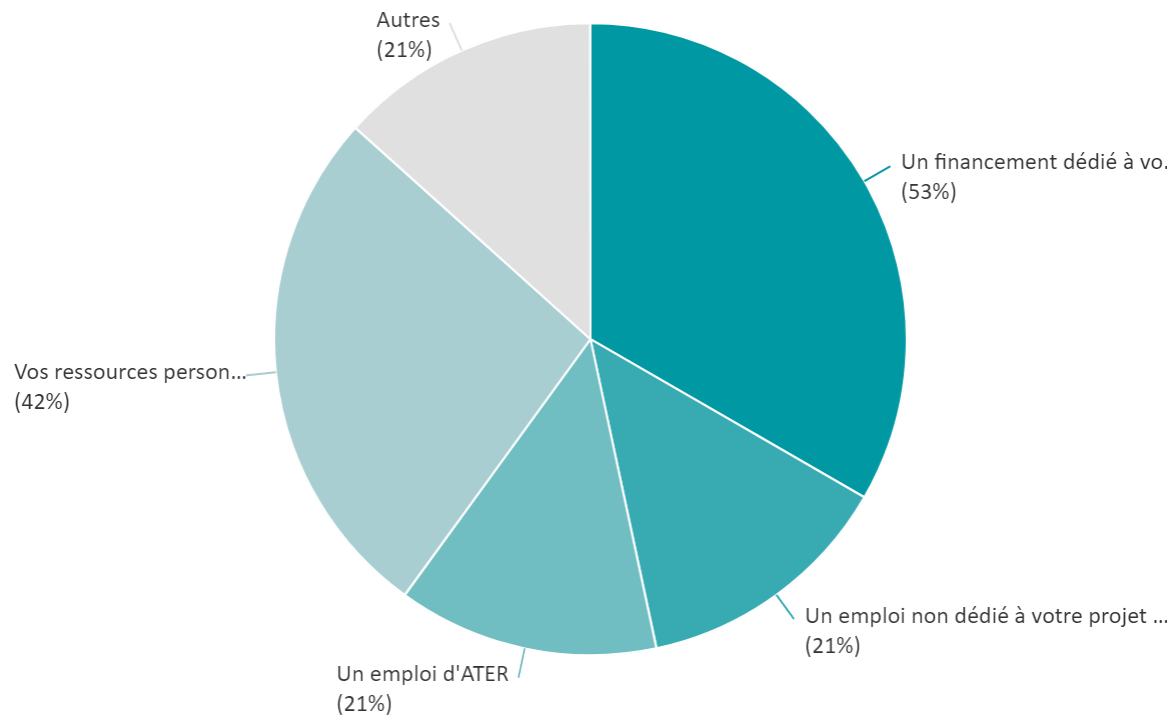
La cotutelle

11%

docteurs ont réalisé leur thèse en cotutelle

2 thèses ont été réalisées en cotutelle. 2 docteurs sont de nationalité étrangère et 0% d'entre eux ont réalisé leur thèse conjointement avec un laboratoire ou une université de leur pays d'origine.

Le financement de la thèse



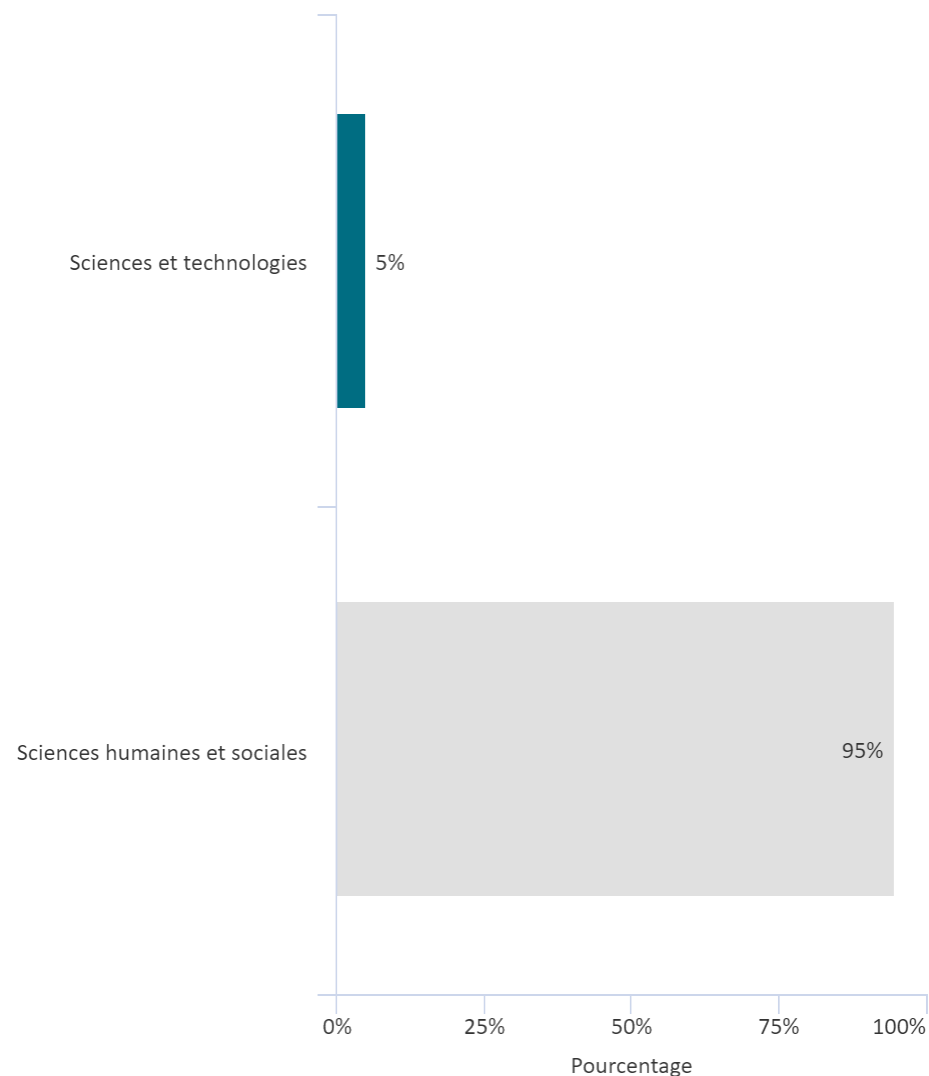
Le cumul des financements est possible (exemple: emploi d'ATER et ressources personnelles)

Description de ce(s) financement(s) spécifique(s)	N	%
Un contrat doctoral	4	40%
Une bourse	4	40%
Un CDD (contrat à durée déterminée, hors contrat doctoral)	2	20%
Un CDI (contrat à durée indéterminée) / un contrat permanent	0	0%

Le cumul des contrats est possible (exemple: CDD + bourse)

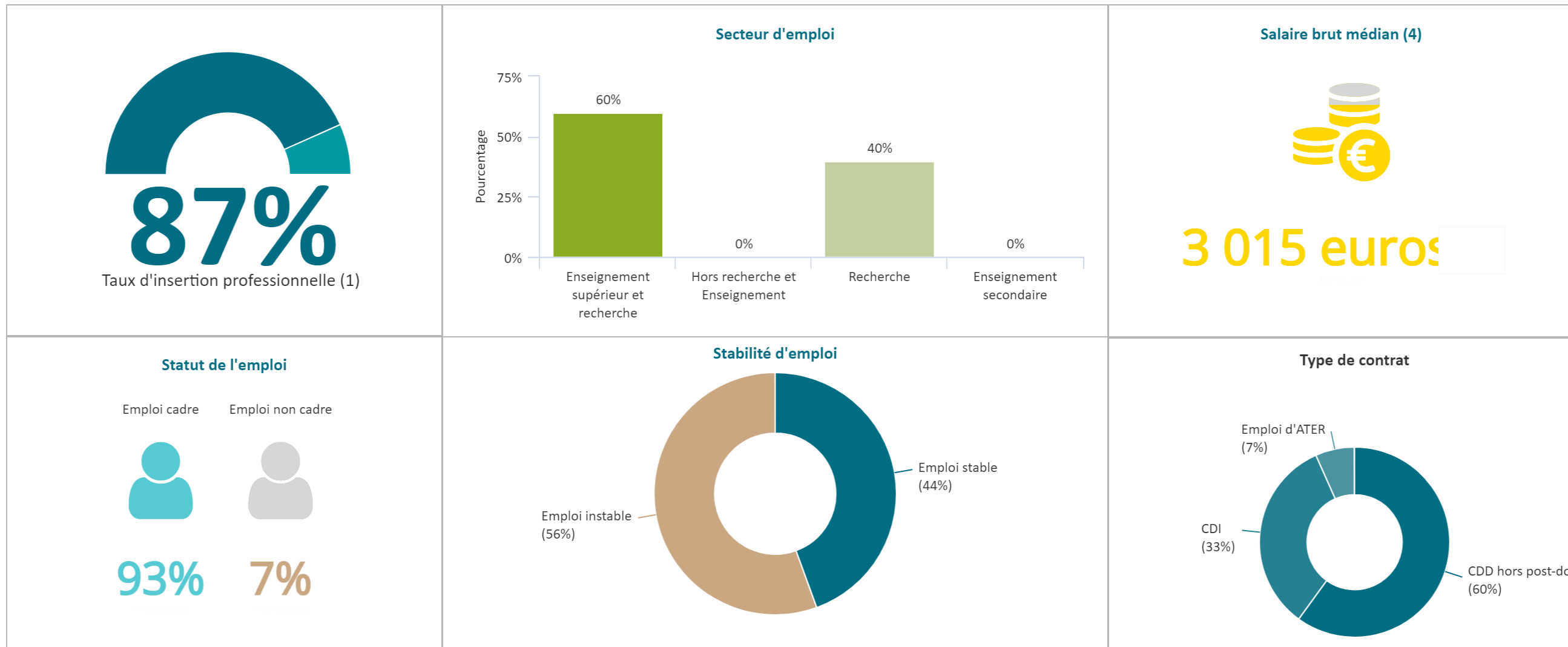
Provenances des fonds du financement spécifique		
	N	%
Financement d'autres pays étrangers	3	50%
Financement privé d'organisations implantées en France (dont mécénat)	3	50%

Discipline majeure de la thèse



	N	%
▲ Sciences et technologies	1	5%
Mathématiques	0	0%
Sciences et technologies de l'information et de la communication	1	5%
Sciences de la terre et de l'univers	0	0%
Sciences pour l'ingénieur	0	0%
Chimie	0	0%
Physique	0	0%
▲ Sciences humaines et sociales	18	95%
Economie	12	63%
Droit	2	11%
Science politique	1	5%
Aménagement et urbanisme	0	0%
Géographie	0	0%
Sciences de l'éducation	0	0%
Psychologie	0	0%
Langues / littératures anciennes et françaises, littérature comparée	0	0%
Sciences et techniques des activités physiques et sportives	0	0%
Littératures et langues étrangères, Civilisations, Cultures et langues régionales	0	0%
Finance, management	3	16%
Archéologie	0	0%
Histoire	0	0%

Chiffres clés de l'emploi au 1er décembre 2023



(1) Nombre de diplômés en emploi / (Nombre de diplômés en emploi + Nombre de diplômés en recherche d'emploi)

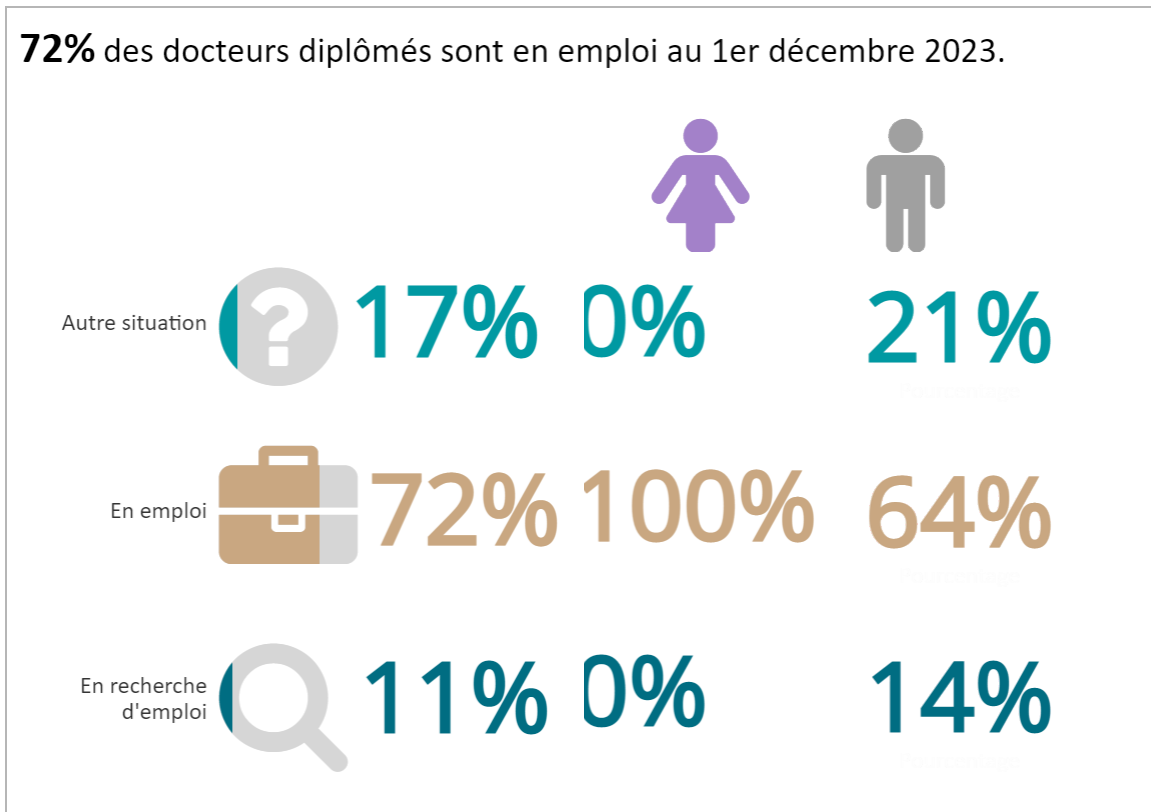
(2) Cadres de la fonction publique, cadres administratifs, professions de l'information, chefs d'entreprise, professions libérales, enseignants de l'enseignement supérieur et professions scientifiques, professeurs de l'enseignement secondaire et des écoles

(3) Part de diplômés en emploi dans le secteur de la recherche: Nombre de diplômés en emploi dans une entreprise ayant pour secteur d'activité principal la recherche / Nombre de diplômés en emploi

(4) Valeur telle que 50% des répondants sont au-dessus et 50% des répondants sont en-dessous

(5) Part de diplômés en emploi stable: Nombre de diplômés en CDI, fonctionnaire, chef d'entreprise, profession libérale / Nombre de diplômés en emploi

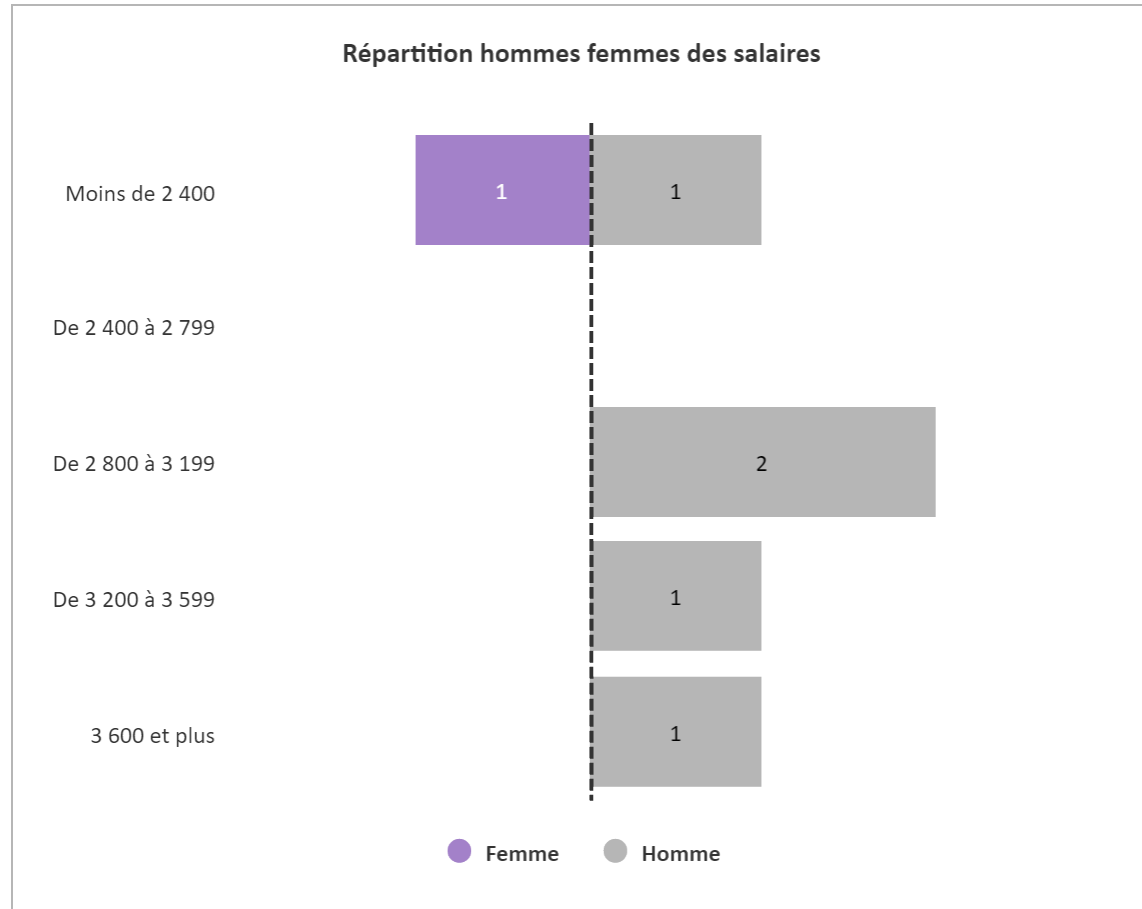
Situation professionnelle au 1/12/2023



Mode et moyen d'accès à l'emploi actuel

	N	%
Réseau professionnel (directeur de thèse, collègues, mailing list d'offres d'emploi...)	4	27%
Autre	3	20%
Réseau personnel (famille, amis...)	2	13%
Site Internet de l'employeur	2	13%
Concours de la Fonction publique (d'Etat, territoriale ou hospitalière)	1	7%
Forum, salon professionnel	1	7%
Mutation, promotion	1	7%
Réseaux sociaux (LinkedIn, Viadéo, Facebook...)	1	7%

Le salaire brut mensuel des diplômés



SALAIRE BRUT MENSUEL EN €	SEXE		
	FEMME	HOMME	TOTAL
Moyenne	2 142	3 127	2 963
Médiane	2 142	3 044	3 015
Minimum	2 142	2 207	2 142
Maximum	2 142	3 894	3 894

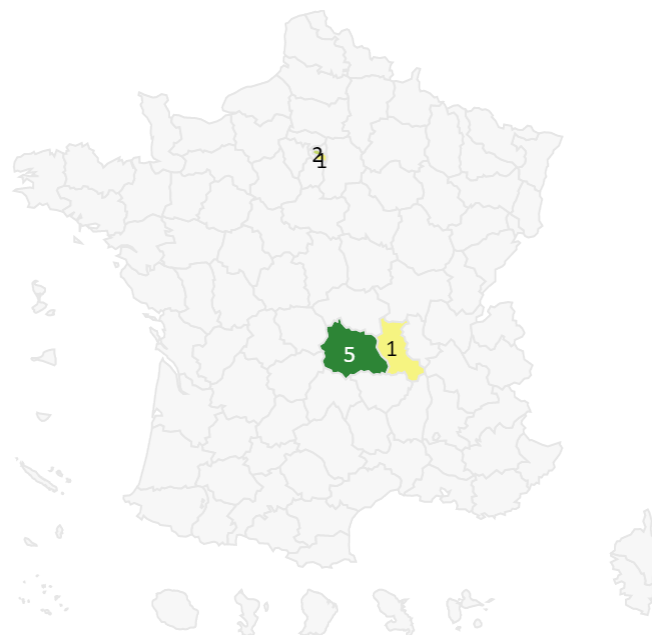
Les salaires sont calculés sur la base d'un temps plein.
Les salaires des diplômés travaillant à l'étranger ne sont pas pris en compte dans le calcul.

Médiane = valeur telle que 50% des répondants sont au-dessus et 50% des répondants sont en-dessous

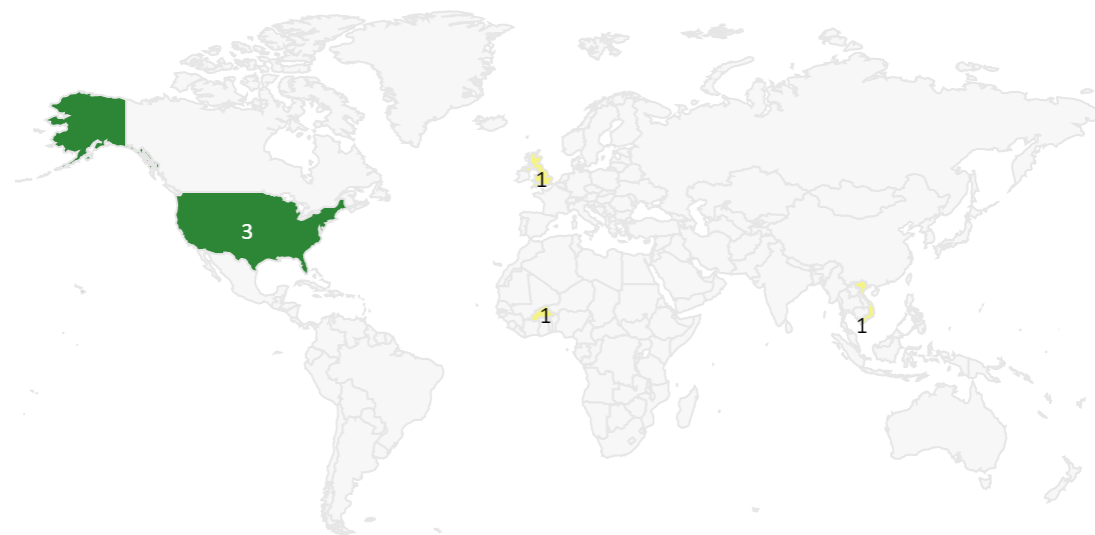
L'entreprise de l'emploi actuel

60 % des docteurs restent travailler en France.

Département entreprise



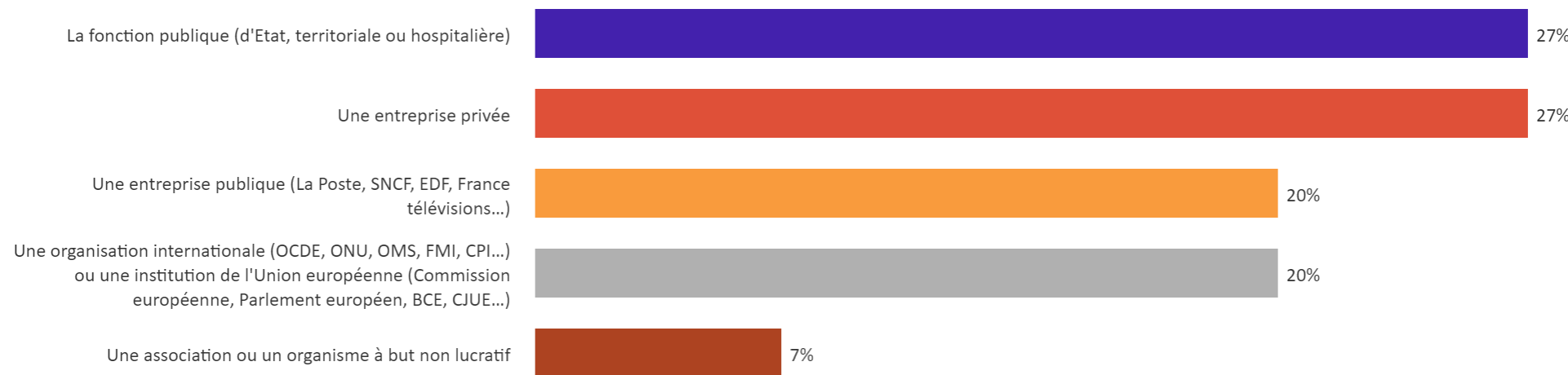
Lieu de travail



Secteur d'activité de l'entreprise

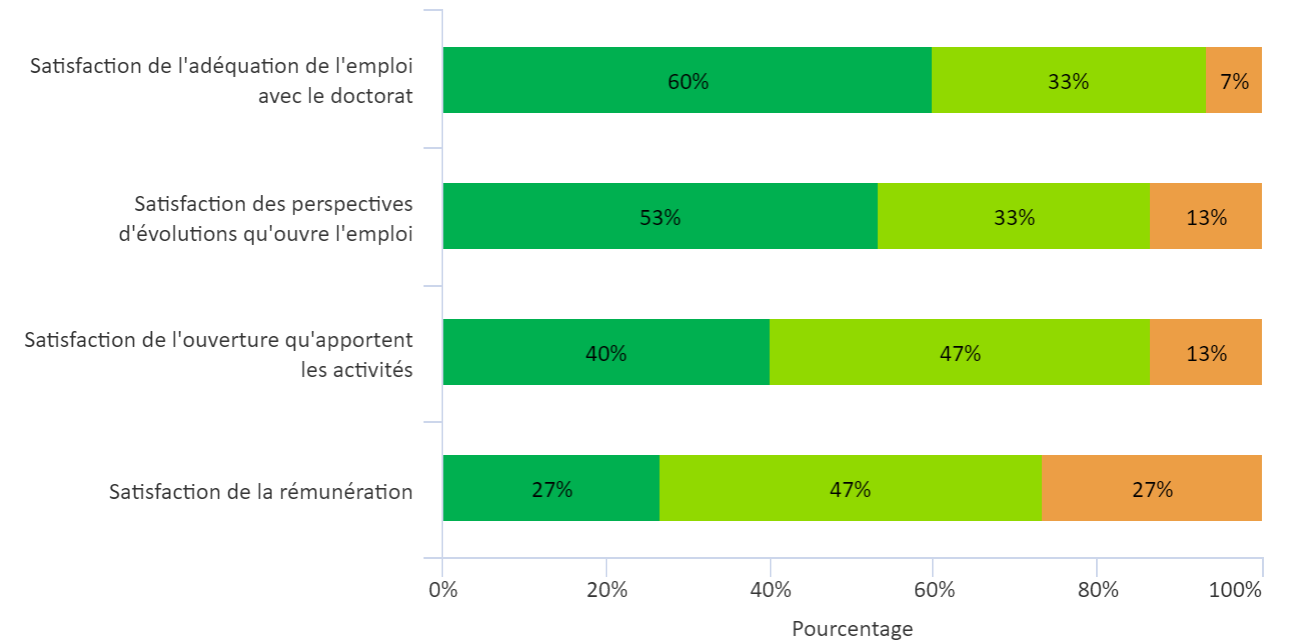
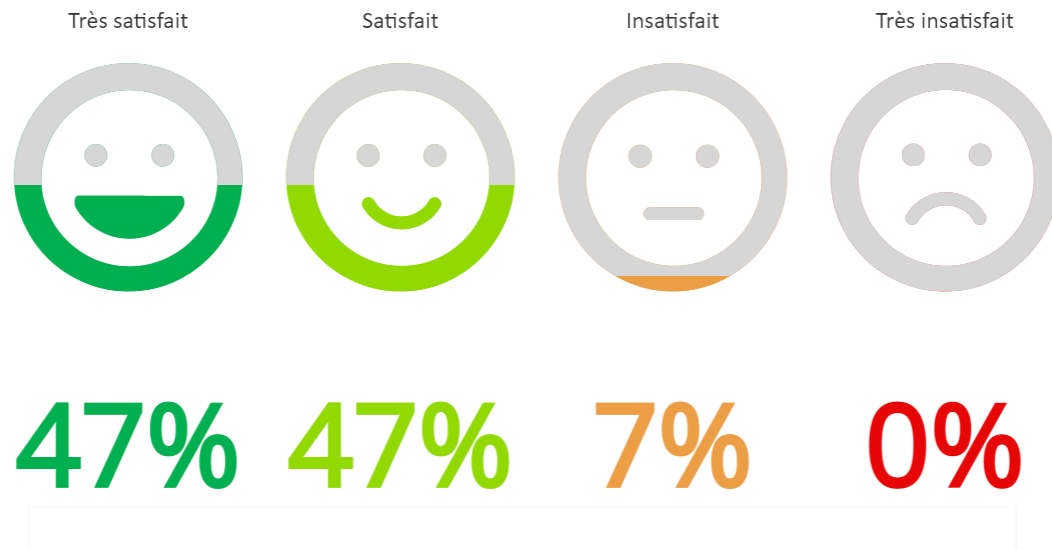
	N	%
Enseignement	8	53%
Autres activités de services	3	20%
Activités spécialisées, scientifiques et techniques	2	13%
Activités financières et d'assurance	1	7%
Administration publique	1	7%
Activités de services administratifs et de soutien	0	0%
Activités extraterritoriales	0	0%
Agriculture, sylviculture et pêche	0	0%
Arts, spectacles et activités récréatives	0	0%
assainissement, gestion des déchets et dépollution	0	0%
Commerce	0	0%
Construction	0	0%
Hébergement et restauration	0	0%
Industrie manufacturière	0	0%
Industries extractives	0	0%
Information et communication	0	0%
Production et distribution d'eau	0	0%
Production et distribution d'électricité, de gaz, de vapeur et d'air conditionné	0	0%

Catégorie d'entreprises



93,3 % des docteurs sont globalement satisfaits de leur emploi.

Satisfaction de la situation professionnelle de manière générale



Docteurs en recherche d'emploi au 1/12/2023

2 diplômés recherchent un emploi depuis **13** mois en moyenne.

Ils recherchent un emploi dans les domaines suivants:

	N
Recherche et développement	2
Conseil, études, expertise (y compris activités juridiques)	1
Pilotage et gestion de projet ou d'équipes, action publique	1
Autre	0
Enseignement (hors enseignement supérieur et recherche)	0
Enseignement supérieur et recherche	0
Industrie	0
Santé humaine	0
Valorisation et accompagnement de la recherche, innovation	0

Ils recherchent un emploi dans les lieux suivants:

	N
A l'international	1
Dans votre région ou ses départements limitrophes	1
Dans la France entière	0
Dans votre département de résidence	0

Docteurs dans une autre situation au 1/12/2023

3 diplômés sont dans une autre situation au 1er décembre 2023.

Ce(s) docteur(s) sont dans une des situations suivantes:

	N	%
Pas de précisions sur sa situation actuelle	3	100%
Dans l'attente d'un poste qui débute après le 1 décembre 2023	0	0%